



MODELLREIHE 2024

Die Freiheit
GEHÖRT IHNEN



#readytocamp

Das von leidenschaftlichen Männern und Frauen
getragene französische Know-how verkörpert :

Den Esprit, den Geist von NOTIN

DER ANSPRUCH NACH EXZELLENZ,
VERBUNDEN MIT ELEGANZ

2024

In der Saison 2024 legen wir den Schwerpunkt auf **INNOVATION MIT PASSION**.
Als **ÄLTESTER EUROPÄISCHER HERSTELLER** lieben wir es zu glauben, dass
es die Seele ist, die wir unseren Wohnmobilen geben, die sie zu einem
EINZIGARTIGEN, FRANZÖSISCHEN PRODUKT MIT CHARAKTER UND QUALITÄT
macht.



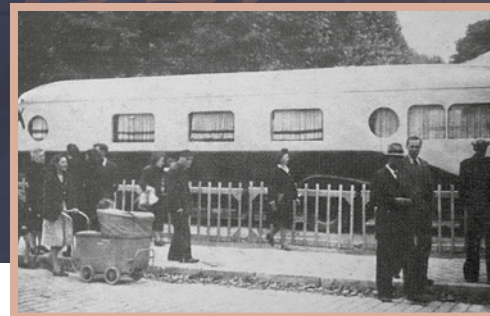
Unser Versprechen ist es, Ihre Reise in ein unvergessliches Erlebnis zu verwandeln, das durch den **Komfort und die Eleganz** eines außergewöhnlichen Fahrzeugs sublimiert wird. Es ist uns heute eine große Ehre, Ihnen diese **neue Modellreihe** vorzustellen.

Bei Notin sind wir auch stolz auf unser **Know-how**, das von **leidenschaftlichen Männern und Frauen** in unseren Werkstätten im Herzen der Region der Loire vermittelt wird.

Von der Konzeption in unseren Konstruktionsbüros, bis zur Umsetzung in unseren Produktionswerkstätten, stellen sie ihr Talent in den Dienst der Verwirklichung Ihres Traumfahrzeugs.

LASSEN SIE SICH AUF DIESES ABENTEUER EIN,
BEI DEM UNSERE LEIDENSCHAFT GEMEINSAM MIT IHNEN GEDEIHT

1921



• 1921 •



• 1934 •



• 1951 •



• 2012 •



• 2024 •

Von den Wohnwagen der 1930er Jahre bis zu den Wohnmobilen von heute: Die **NOTIN-AUFGESETZTEN OBERLICHTER**, die über viele Jahrzehnte auf unseren Fahrzeugen zu sehen waren, sind zum Emblem unseres Know-hows geworden.

Das mit Qualität und Innovation verbundene geniale Design sorgt für eine Fülle von natürlichem Licht in den Fahrzeugen und schafft so eine helle und angenehme Atmosphäre. Außerdem sorgen sie für eine optimale Luftzirkulation, die für eine angemessene Belüftung und ein frisches Gefühl sorgt.

Die 2018 eröffnete, brandneue und helle Industrieanlage mit ihrem Dachgeschoss setzt diese Tradition fort, indem sie die eleganten Formen der Notin-Oberlichter integriert.



NOTIN IST SEIT JEHER AUF DAS SEGMENT DER PREMIUM-FAHRZEUGE SPEZIALISIERT UND STREBT STETS NACH **EXZELLENZ**.

Jedes Fahrzeug wird von EXPERTEN aus den verschiedensten Bereichen entworfen: Sanitärtechniker, Elektriker, Karosseriebauer, Mechaniker, Tischler, Schreiner usw...

Die **QUALITÄT** unserer Produkte, unserer Herstellung und unserer Dienstleistungen steht im Mittelpunkt unseres Handelns. Um das Benutzererlebnis zu bereichern, ergänzen wir unser Angebot durch den **NOTIN-PREMIUM-SERVICE** an unserem Produktionsstandort.

Dieser Service bietet den Benutzern unserer Wohnmobile die Möglichkeit, auf Anfrage ihrer Händler Zugang zu unserem geschulten, erfahrenen und engagierten Serviceteam zu erhalten, das sich um ihr Fahrzeug kümmert, um eine Wartung durchzuführen.



INHALT

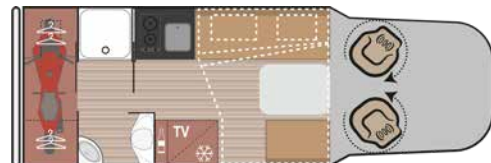
· KOLLEKTION 2024 ·

Produktreihe PROGRESS	06 > 21
Produktreihe I.PROGRESS	22 > 35
Produktreihe EXCLUSIV	36 > 47
Produktreihe EXCEL EVOLUTION	48 > 59
Produktreihe LINER	60 > 65
Club TIVAOU	66 > 67

EIN SICHERER WERT UND EINE
ANDERE DIMENSION DES REISENS

VERA

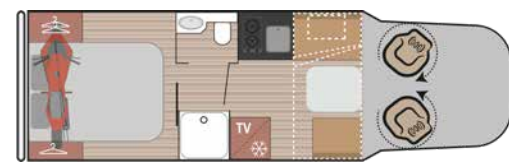
P 12 - 13



Kompaktes **6,49 m** langes Modell mit Unterflur-Garage.
Ein sehr groß dimensioniertes Hubbett.
Ein außergewöhnlicher Wohnbereich.
Ein Toilettenraum / separate Dusche / maximaler, großzügig bemessener Ankleidebereich.

MALAGA CF

P 14



Zentralbett-Grundriss **7,19 m** mit Unterflur-Garage.
Ein gemütlich-geräumiger Wohnbereich dank zwei face to face Sitzbänke.
Zusätzlicher Komfort durch Toilettenraum mit separater Dusche.

MALAGA JF

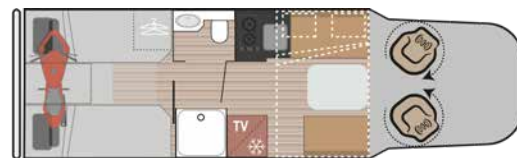
P 15



Twin-Betten in nur **7,19 m** bei gleichzeitig sehr angenehmem Wohnraum.
Außergewöhnliche Fächer und Ablagen, dank insbesondere der Unterflur-Garage.

SEVILLA JF

P 16



Großzügiger Schlafraum mit Twin-Betten mit anhebbaarem Kopfteil und außergewöhnlichen Fächern und Ablagen.
Dieses Fahrzeug mit einer Länge von **7,49 m** bietet perfekte Raumaufteilung.

BILBAO BCL

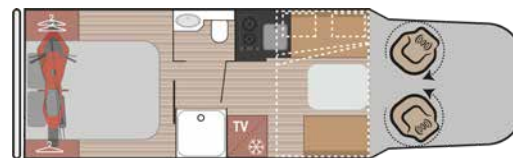
P 17



Dieses **7,49 m** große Wohnmobil wird Sie dank seiner neuen Aufteilung mit zentralem Badezimmer, seinem XXL-Zentralbett und seinen vielen Stauraummöglichkeiten entzücken.

ALMERIA CF

P 18 - 19



Optimal zugängliches Zentralbett-Grundriss **7,49 m** über die Unterflur-Garage. Ein Schlafraum wie daheim.
Top Chef Notin-Küche/geselliges Wohnzimmer: ein bemerkenswertes Gleichgewicht zwischen den verschiedenen Lebensräumen.

• PROGRESS •

ERSCHWINGLICHE QUALITÄT

Die Reihe **PROGRESS** wird Sie rasch begeistern. Modernität und Dynamik stehen dank unserer Karosserie, den gegenüberliegenden Sitzbereichen und unserer Palette an raffiniertem Mobiliar, die in der reinen Notin-Tradition hergestellt werden, im Mittelpunkt unserer Fahrzeuge. Entscheiden Sie sich für ein Notin-Fahrzeug der Produktreihe Progress, so erleben Sie ein hochwertiges Fahrzeug, das Fertigungsqualität, modernes Design, Zuverlässigkeit und Komfort in sich vereint.



TRÄGERFAHRZEUG UND AUSSENELEMENTE

NEUER FIAT DUCATO TRÄGERFAHRZEUG EURO 6D SERIE 9

Mehr als komplett für Komfort und Sicherheit ausgestattetes Wohnmobil:

- LED-Tagfahrleuchten* + Nebelscheinwerfer*
- Elektrisch verstellbare und beheizbare Rückspiegel
- Airbags für Fahrer und Beifahrer
- Teppich im Fahrerhaus*
- Automatische Fahrerhaus-Klimaanlage
- Tempomat / Geschwindigkeitsbegrenzer
- Zentralverriegelung der 3 Türen (2 Fahrerhaustüren + Tür zum Aufbau)
- Kraftstofftank 75 L
- Traction + /Hill Descent* (hilft, die Abfahrtsgeschwindigkeit konstant zu halten)
- ESC - Electronic Stability Control: Fortschrittlichstes Elektroniksystem zur Fahrzeugstabilisierung
- Komposit-Blattfeder auf Chassis Light
- Sichtschutzhänge im Fahrerhaus*

* Optional

NCIS KAROSSERIE
(Notin Composite Inalterable System)
Konzept formfester Platten ohne jegliches Holz
Styropor-Isolierung mit hoher Schall- und
Wärmedämmung, verstärkte
Isolierung im Bodenbereich 63 mm
KONSTRUKTION AUS 100% STOSSFESTEM POLYESTER:
DACH, WÄNDE



NEU 360 Grad Sicherheitsvision durch
Drohensichtkameras*

Neues FIAT-Trägerfahrzeug Euro 6D Serie 9
Manueller Windschutzscheibenvorhang
mit Sichtschutz



GASFLASCHENABTEIL mit zwei 13 kg- Flaschen
DuoControl CS automatischer Gas-Umschalter mit
Sicherheitsgasdruckregler und Crash-Sensoren



GROSSVOLUMIGE,
BESTENS AUSGESTATTETE UNTERFLUR-GARAGEN
Alle unsere Unterflur-Garagen sind
mit Teppichbelag ausgekleidet,
werden von einer LED-Lichtleiste beleuchtet, sind
geheizt und verfügen über 12 V und 220 V Steckdosen.
Zentralisierung der Ablassventile

INTEGRIERTE
RÜCKFAHRKAMERA *



RÜCKSEITE:
elegantes Heckschild, moderne
Vertikalen, integrierte LED-Rückleuchten

NEU
Leicht zugänglicher
SCHALTKASTEN mit allen
elektrischen Komponenten



* Optional

DOMETIC S7 AUSSTELLFENSTER
Verdunklungsrollen und Fliegengitter mit Aluminiumrahmen

VERBINDUNGSKAPPE
nutzt neues Befestigungssystem des Skyroof
Panorama-Dachfensters über 4 Verriegelungsstellen
im Fahrerhaus: Keinerlei Luftzuggeräusche beim
Fahren

FAHRERHAUS-VERDUNKELUNG
mit Schiebejalousien und
Sichtschutzhänge-Funktion*

ALUMINIUMPROFIL

Verglaste XL-AUFBAUTÜR
mit 2 Verschlussstellen und
integriertem Fliegengitter

ALUMINIUM-
UNTERBÖDEN

NEUE
DEKORS

TRITTE ZUM FAHRERHAUS AUS
VERSTÄRKTEM POLYESTER
Rutschfest, den Zugang zum
Fahrzeug erleichternd

Lithium-Vordisposition Ladegerät
230/12 V 40 A
Batterie für Aufbau und Träger
+ Booster 12/12V 40A *

Bei den Modellen Alméria CF und Malaga CF gibt es
zwei mögliche Unterflur-Garagenhöhen: 95 cm oder optional 110 cm

Bei den Modellen Sevilla JF und Malaga JF gibt es
zwei mögliche Unterflur-Garagenhöhen: 110 cm oder optional 124 cm



RUHE UND RAFFINESSE UNSERER SCHLAFRÄUME

- Alles ist so eingerichtet, dass Sie höchsten Komfort im Schlafraum genießen können
- Hartschaummatratze und Memory-Überzug auf Lattenrost
- Je nach Modell hochklappbare Kopfteile
- Optimierte Einräummöglichkeiten
- Orientierbare Leselampen mit USB-Port
- Elektrisches HUBBETT (optional je nach Modell)



- Große Schränke für Fahrzeuge ohne Hubbett
- Neues Design der Ablagen an Queensbetten für einfachen Zugang zu den Garderobeneinrichtungen



• PROGRESS •

INNENEINRICHTUNGEN

INDIVIDUALISIERUNG IHRER INNENEINRICHTUNG

Ambiente nach Wahl* (Farbkombination für Möbel, Beleuchtung, Polsterung und Vorhänge)

ZWEIFARBIGE ZEITLOSE HOLZVERARBEITUNG

Exklusiv NOTIN
Eleganz mit französischer Raffinesse

GANZ AUSSERGEWÖHNLICHER WOHNBEREICH DANK EINRICHTUNGEN MIT GEGENÜBERLIEGENDEN SITZBÄNKEN

(Modelle Véra und Bilbao bcl ausgenommen) mit strabenzugewandten Sitzen mit integriertem hohen Komfort

* optional skandinavisches Ambiente



KÜCHE MIT ALLEM KOMFORT

- Compact-Arbeitsfläche mit integrierter Abtropfvorrichtung
- Großes Spülbecken mit Abdeckung aus Komposit
- Arbeitsfläche aus Komposit "COMPACT" durch Einbeziehung der Besteckschublade erweiterbar
- Integrierter Abfallbehälter
- Flaschenhalter
- Luxusarmatur mit schwenkbarem Rohrauslauf



- Küchenzubehör
- Abzugshaube mit LED-Beleuchtung
- NOTIN-EXPERT-Maxi-Schubfächer mit Unterstützungsautomatik
- Schwenkbare TV-Halterung mit Gasfedern*

ERGONOMISCHER UND LICHTDURCHFLUTETER TOILETTENBEREICH

- Duschkabine mit großzügig bemessener Wanne aus verstärktem Polyester und Acryltür: hochwertige Ausführung
- Durch 2 Oberlichter einfallendes natürliches Licht
- Funktionelle Einräummöglichkeiten
- Trenntür mit Wohnbereich sorgt für optimale Privatsphäre*

*Optional



VERA



SIE HAT ALLES, WAS EIN GROßER HAT

Unsere Fahrzeuge sind speziell dafür konzipiert, dass Sie sich überall zu Hause fühlen, wohin Sie auch fahren.

Lassen Sie sich von diesem außergewöhnlichen Fahrzeug mit einem hellen und geräumigen Wohnbereich und einem XXL-Duschbereich, mit hohem Komfort inspirieren.

HIER BEGINNT IHRE REISE...

MALAGA CF



FÜR FREIHEITS-
LIEBHABER



MALAGA JF



BEGINNT
DAS ABENTEUER...



SEVILLA JF



EIN FORTWÄHRENDES
VERGNÜGEN



BILBAO BCL



LEBEN SIE IHRE LEIDENSCHAFT
GRENZENLOS AUS



ALMERIA CF



UNVERKENNBAR NOTIN

Mit seiner umfangreichen Serienausstattung bietet der Almeria CF optimalen Komfort.
Ein großzügiges und modernes Innenraumkonzept.
Fühlen Sie sich wie zu Hause mit seinem geräumigen Schlafraum
und dem großzügigen Wohnraum.

• PROGRESS •

Table with columns for vehicle models (VERA, MALAGA CF, MALAGA JF, ALMERIA CF, SEVILLA JF, BILBAO BCL) and various equipment features like ABS, ESC, and airbags.

Table with columns for vehicle models and dimensions (Gesamtlänge, Gesamtbreite der Karosserie, Gesamthöhe, Radstand).

ACHTUNG: Die angegebenen Informationen sind, obwohl sie zum Zeitpunkt der Druckausgabe zutreffend sind, rein indikativ. Sie können sich aufgrund von Ausfällen von Zulieferern...

Table with columns for vehicle models and structural details under 'STRUKTUR/KAROSSERIE' such as NCIS-Karosserie, Dachausstattung, and Bodendicke.

Table with columns for vehicle models and heating details under 'HEIZUNG' such as Heizung COMBI 6 - Gasbetrieb and Isolierung.

Table with columns for vehicle models and electrical/electronic details under 'ELEKTRISCHE AUSRÜSTUNG' such as LED-Innenraumbeleuchtung and Zentralsteuerung.

Table with columns for vehicle models and kitchen details under 'KÜCHE' such as Mini-Gasbackofen, 2-Flammen-Herd, and Arbeitsfläche.

Table with columns for vehicle models and sanitary details under 'SANITÄR' such as WC-Kassette, Duschaule mit Acryl-Tür, and Toilettenzubehör.

Table with columns for vehicle models and interior design details under 'SCHLAFRAUM/GESTALTUNG' such as Abmessung Hinteres festes Bett, Festes Bett mit Lattenrost, and Ausziehbares Queensbett.

Table with columns for vehicle models and garage details under 'UNTERFLUR-GARAGE' such as Große Unterflur-Garage, Höhe des Unterflurraums, and Wärmedämmung.

TECHNISCHE DATEN • NOTIN PROGRESS •

Table with columns for vehicle models and ambient details under 'AMBIENTE' such as Java-Ambiente, Skandinavien Ambiente, and Blaua Markierungs-LEDs.

Table with columns for vehicle models and seating details under 'EINRICHTUNG JE NACH TRÄGERFAHRZEUG' such as Essplätze and Schlafplätze.

Table with columns for vehicle models and chassis/light details under 'STANDARD auf Chassis Light' such as Leistung, GVW Chassis Light, and Fassungsvermögen.

Table with columns for vehicle models and chassis/light details under 'OPTIONAL auf Chassis Light' such as Leistung, GVW Chassis Light, and Fassungsvermögen.

Table with columns for vehicle models and chassis/light details under 'OPTIONAL auf Chassis HEAVY - S PACK HEAVY' such as Leistung, GVW Chassis Heavy, and Fassungsvermögen.

*Gewicht einschließlich Fahrer von 75 kg, 100 % der zugelassenen Kraftstoff- und Wassermenge. 1 Gasflasche (+/-5%); jegliche Option wird vom verbleibenden Nutzgewicht abgezogen.

S Pack Progress: Serienmäßig auf Fahrzeugen, die mit dem vorgeschlagenen Pack ausgerüstet sind / S Pack Véra: Serienmäßig auf Fahrzeugen, die mit dem vorgeschlagenen Pack ausgerüstet sind.

Achtung: es ist Sache des Fahrzeugbenutzers, seine Beladung und die Anzahl der Passagiere an Bord entsprechend dem GVWR, der Nutzlast des Fahrzeugs und dem Gewicht der von ihm installierten oder installierten Zusatzausrüstung anzupassen.

Bei Kunden, die ihr Wohnmobil als ständigen Wohnsitz nutzen, sollte das Fahrzeug sehr regelmäßig gelüftet werden, um Kondensationsprobleme zu vermeiden.

REISEN, ENTDECKEN, DEM ALLTAG
IN ALLER RUHE ENTFLIEHEN

RUBI CF

P 28



719 m langes, vollintegriertes Modell mit Unterflur-Garage mit einem Schlafraum wie Zuhause: zentrales, optimal umgebares Bett. Die perfekte Raumeinteilung verschafft Liebhabern von Komfort das gesuchte Wohlbefinden.

RUBI JF

P 29



Twin-Betten über Unterflur-Garage bei 719 m. Optimierter Raum: die « Premium » -Dusche von dem Toilettenbereich getrennt, bis ins kleinste Detail durchachte Küche, der Wohnraum mit face to face Sitzbänken und auch großzügigem Stauraum.

AVILA BCL

P 30



Neues, 749 m langes, vollintegriertes Modell mit zentralem Badezimmer und großem Wohnbereich vorne. Zentrales XXL-Bett mit außergewöhnlich viel Stauraum.

LORCA JF

P 31



Dieses vollintegrierte Modell von 749 m bringt alles zusammen: Weiträumiger Wohnbereich mit face to face Sitzbänken, großzügigem Stauraum, viel Raum im Bad und dazu noch eine funktionelle und raffinierte Küche.

CALVIA CF

P 32 · 33



Der Wohnraum mit gegenüberliegenden Sitzbänken verschafft diesem vollintegrierten Modell von 749 m außergewöhnlichen Lebensraum. Herstellungsqualität und sorgsamste Ausführung werden höchsten Ansprüchen gerecht.

• I.PROGRESS •

EINE PRODUKTREIHE, DIE IHREN ERWARTUNGEN ENTSPRICHT

Die I.PROGRESS-Reihe wird Sie immer wieder aufs Neue begeistern, vor allem dank ihrer drei Sondereditionen: CALVIA CF, LORCA JF und AVILA BCL ELITE EDITION. Der hohe Qualitätsanspruch von Notin spiegelt sich in der Produktreihe I.Progress 2024 wider: eine elegante Linie, die durch eine harmonische Karosserie, optimierte Räume, die unter allen Umständen optimale Nutzung und Komfort garantieren, ein neu gestaltetes Interieur. Innovationen, die Ihnen den Alltag erleichtern.



TRÄGERFAHRZEUG UND AUSSENELEMENTE

NEUER FIAT DUCATO TRÄGERFAHRZEUG EURO 6D SERIE 9

Ein für Komfort und Sicherheit komplett ausgestattetes Wohnmobil:

- LED-Tagfahrleuchten + Nebelscheinwerfer
- Elektrisch verstellbare, beheizbare Weitsicht-Rückspiegel
- Airbags für Fahrer und Beifahrer
- Automatische Fahrerhaus-Klimaanlage* + Tempomat / Geschwindigkeitsbegrenzer
- Zentralverriegelung der 2 Türen (Fahrerhaustür + Tür zum Aufbau)
- 75 L-Kraftstofftank
- Traction + / Hill Descent* (hilft, die Abfahrtsgeschwindigkeit konstant zu halten)
- Autoradio-Rückfahrkamera mit abgesetztem Bildschirm*
- ESC (Electronic Stability Control: Fortschrittlichstes Elektroniksystem zur Fahrzeugstabilisierung)
- Komposit-Blattfeder auf Chassis Light.
- Staufach im Doppelboden des Wohnraums*
- Teppich im Fahrerhaus*

*Optional



NCIS KAROSSERIE

(Notin Composite Inalterable System)

Konzept formfester Platten ohne jegliches Holz
Styropor-Isolierung mit hoher Schall- und Wärmedämmung
verstärkte Isolierung im Bodenbereich 63 mm

Technischer Doppelboden 120 mm zur Verstärkung der Isolierung
und zur Unterbringung der Technik

KONSTRUKTION AUS 100% STOSSFESTEM POLYESTER: DACH, WÄNDE

INTEGRIERTE
RÜCKFAHRKAMERA*



RÜCKSEITE:
elegante Heckansicht, mit modernen
vertikalen, integrierten LED-
Rückleuchten



NEU

Leicht zugänglicher
SCHALKASTEN mit allen
elektrischen Komponenten

Lithium-Vordisposition - Ladegerät 230/12 V
40 A Batterie für Aufbau und Träger
+ Booster 12/12 V 40 A*

MANUELLER
WINDSCHUTZSCHEIBENVORHANG MIT
SICHTSCHUTZVORHANGFUNKTION
GROBES DISPLAY AUTORADIO
RÜCKFAHRKAMERA-KOMBIGERÄT*



GASFLASCHENABTEIL mit zwei
13 kg Flaschen mit automatischem
Gasflaschen-Umschalter Duo Control CS,
Sicherheits- Gasdruckregler und
Crash-Sensor



FAHRERTÜR
mit Flaschenhalter,
Aluminiumgriff und
eine Durchgangsleuchte



Elektrisch
verstellbare,
beheizbare
WEITWINKEL-
RÜCKSPIEGEL

Zentralheizung
ALDE optional



GROSSVOLUMIGE, BESTENS
AUSGESTATTETE UNTERFLUR-GARAGEN:
Alle unsere Unterflur-Garagen sind mit
Teppichbelag ausgekleidet, werden von
einer LED-Lichtleiste beleuchtet, sind
geheizt und verfügen über 12 V und
220 V Steckdosen. Zentralisierung der
Ablassventile.

ALUMINIUM
PROFIL
FLUSH

DOMETIC S7 AUSSTELLFENSTER
Verdunkelungsrollo und Fliegengitter
mit Aluminiumrahmen

Verglaste XL-AUFBAUTÜRL
mit 2 Verschlussstellen und
integriertem Fliegengitter



ALUMINIUM-
UNTERBÖDEN

NEUE
DEKORS

NEU

Bei den Modellen Rubi CF und Calvia CF
gibt es zwei mögliche Unterflur-Garagenhöhen: 95 cm oder optional 110 cm

Bei den Modellen Rubi JF und Lorca JF
gibt es zwei mögliche Unterflur-Garagenhöhen: 110 cm oder optional 124 cm

NEU

360 Grad Sicherheitsvision
durch Drohnensichtkameras*

Dynamische Polyester-
FRONTSEITE



EINE OASE DES WOHLFÜHLENS, ENTSPANNEN SIE SICH IN EINEM SCHLAFRAUM «WIE DAHEIM»

- Alles ist so eingerichtet, dass Sie sich im Schlafraum bewegen können
- Memory-Schaum-Matratze auf Lattenrost
- Je nach Modell hochklappbare Kopfteile
- Orientierbare Leselampen mit USB-Port
- Optimierte Einräummöglichkeiten
- Exklusives Hubbett-Konzept mit einer Mindesthöhe von 1,82 m unter dem elektrisch gesteuerten 2-Personen-Hubbett



- Garderoben mit großem Fassungsvermögen bei allen Modellen
- Neues Design der Ablagen an Zentralbetten für einfachen Zugang zu den Garderobeneinrichtungen
- Staufächer im Doppelboden*



- Küchenzubehör
- Beleuchtete Bartheke
- NOTIN-EXPERT-Maxi-Schubfächer mit Unterstützungsautomatik
- Arbeitsfläche durch Einbeziehung der Besteckschublade erweiterbar

• I.PROGRESS •

INNENEINRICHTUNGEN

INDIVIDUALISIERUNG IHRER INNENEINRICHTUNG

Ambiente nach Wahl* (Farbkombination für Möbel, Beleuchtung und Polsterung + Vorhänge)

ZWEIFARBIGE ZEITLOSE HOLZVERARBEITUNG

Exklusiv NOTIN
Eleganz mit französischer Raffinesse

GANZ AUSSERGEWÖHNLICHER WOHNBEREICH DANK EINRICHTUNGEN MIT GEGENÜBERLIEGENDEN SITZBÄNKEN

*im optionalen Pack I.Progress oder Elite Edition vorgeschlagene Ausrüstungen
*optional skandinavisches Ambiente



KÜCHE MIT ALLEM KOMFORT

- Arbeitsfläche aus Komposit "COMPACT" mit integrierter Abtropfvorrichtung
- Großes Spülbecken mit Abdeckung aus Komposit
- Praktischer Apothekeschrank
- Integrierter Abfallbehälter
- Luxusarmatur mit schwenkbarem Rohrauslauf
- Abzugshaube mit LED-Beleuchtung

MODERNSTER TOILETTENBEREICH

- Duschkabine mit Wanne aus verstärktem Polyester und Acryltür: Viel Raum und hochwertige Verarbeitung, Oberlicht zur Lüftung
- Integriertes Ocritech-Becken.
- Kassetten-WC mit integrierter Belüftung + Aktivkohlefilter*
- Zahlreiche Stauräume

*Optional



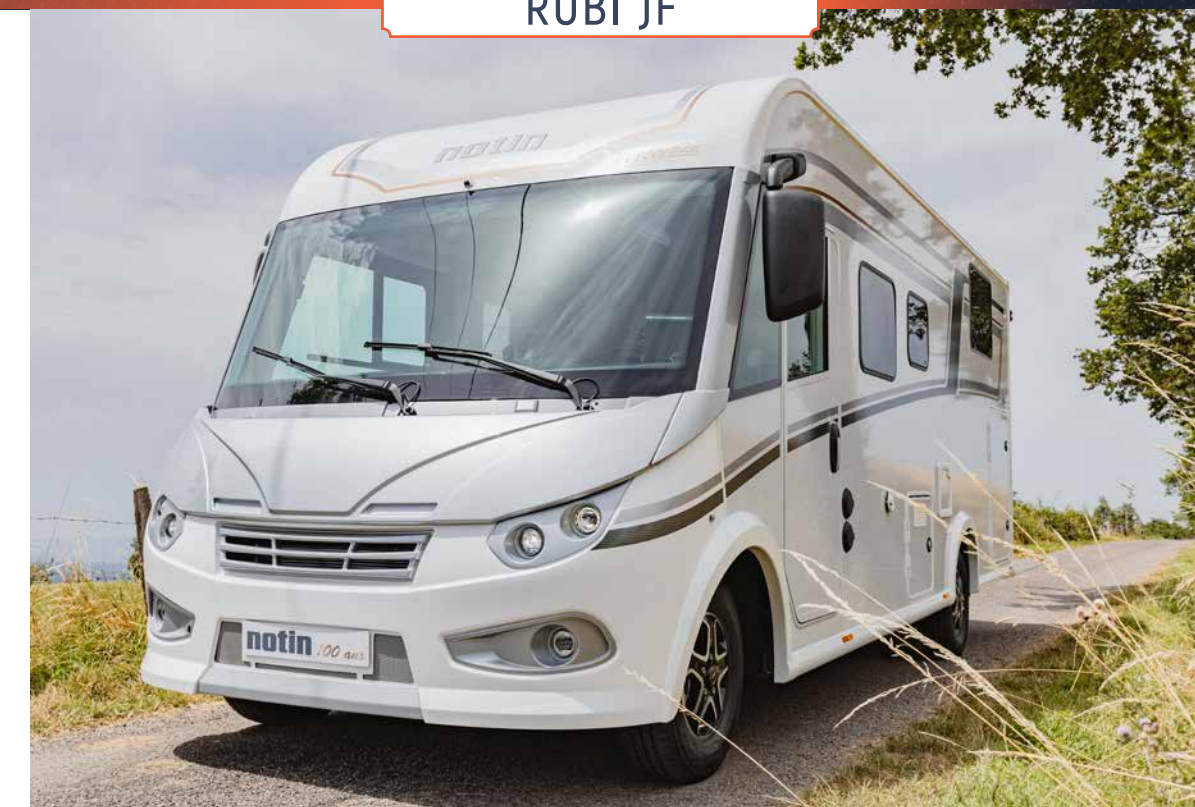
RUBI CF



EIN UNVERGEBLICHES REISEERLEBNIS



RUBI JF



EIN VON NOTIN GEPRÄGTES JUWEL



AVILA BCL



GENIESSEN SIE EIN LEBEN
WIE IN EINEM PALAST



LORCA JF



LUXUS AUF
FRANZÖSISCHE ART

CALVIA CF



FASZINIERENDER
KOMFORT

Das Pack Elite Edition bietet dem Calvia CF eine Premium-Zusatzausstattung
IHR REISEVERGNÜGEN WIRD GRENZENLOS SEIN

AUSRÜSTUNGEN DES TRÄGERFAHRZEUGS	RUBI CF	RUBI JF	CALVIA CF	LORCA JF	AVILA BCL
FIAT DUCATO Trägerfahrzeug Euro 6 D mit AdBlue Serie 9	S	S	S	S	S
Fassungsvermögen des Dieselmotortank	75 L	75 L	75 L	75 L	75 L
Fassungsvermögen des AD-Blue-Tanks	19 L	19 L	19 L	19 L	19 L
Elektrisch gesteuertes Fenster an Fahrerraumtür	S	S	S	S	S
Elektrisch verstellbare, beheizbare Weitwinkel-Rückspiegel	S	S	S	S	S
Wegfahrsperre SRA	S	S	S	S	S
Hochklassiges FIAT-Armaturenbrett	S	S	S	S	S
Manuelle Fahrerhaus Klimaanlage	S	S	S	S	S
Automatische Fahrerhaus-Klimaanlage	0 / S Pack I Progress	0 / S Pack I Progress	0 / S Pack I Progress	0 / S Pack I Progress	0 / S Pack I Progress
ABS-Bremssystem	S	S	S	S	S
ESC mit ASR (Antriebschlupfregelung und Berganfahrhilfe)	S	S	S	S	S
Traction Plus + / Hill Descent (hilft, die Abfahrtschwindigkeit konstant zu halten)	0 / S Pack I Progress	0 / S Pack I Progress	0 / S Pack I Progress	0 / S Pack I Progress	0 / S Pack I Progress
AIRBAG für Fahrer	S	S	S	S	S
AIRBAG für Beifahrer	S	S	S	S	S
9-Gang-Automatikgetriebe (erfordert 16" Alu-felgen)	0	0	0 / S Pack Elite	0 / S Pack Elite	0 / S Pack Elite
Tempomat	S	S	S	S	S
Komposit-Blattfeder (auf Chassis Light)	S	S	S	S	S
VB AIR Semi-Luftfederung Heckverstärkung (ohne Kompressor)	0 / S Pack Heavy	0 / S Pack Heavy	0 / S Pack Heavy	0 / S Pack Heavy	0 / S Pack Heavy
Kombiniertes Autoradio/Rückfahrkamera FIAT 7 Zoll (abgesetzter Bildschirm oder auf Bildschirm Odonas-System mit 360°-Vision)	0 / S Pack I Progress	0 / S Pack I Progress	0 / S Pack I Progress	0 / S Pack I Progress	0 / S Pack I Progress
Kombiniertes Autoradio GPS FIAT 10 Zoll mit Rückfahrkamera (abgesetzter Bildschirm oder auf Bildschirm Odonas-System mit 360°-Vision)	0	0	0 / S Pack Elite	0 / S Pack Elite	0 / S Pack Elite
Seitliche Verdunkelungrolle im Fahrerhaus	S	S	S	S	S
Manueller Windschutzscheibenverhang mit Sichtschutzvorhangfunktion	S	S	S	S	S
Elektrisch gesteuerter Windschutzscheibenverhang 12V	0	0	0 / S Pack Elite	0 / S Pack Elite	0 / S Pack Elite
Verstellbares Lenkrad	S	S	S	S	S
Lederlenkrad	0 / S Pack I Progress	0 / S Pack I Progress	0 / S Pack I Progress	0 / S Pack I Progress	0 / S Pack I Progress
Bordcomputer	S	S	S	S	S
FIAT Digital Cluster	0 / S Pack Heavy	0 / S Pack Heavy	0 / S Pack Heavy	0 / S Pack Heavy	0 / S Pack Heavy
Full LEDs Front- und Rückleuchten	S	S	S	S	S
LED-Nebelscheinwerfer vorne	S	S	S	S	S
FIAT-Radkappen	S	S	S	S	S
16-Zoll-Aluminiumfelgen FIAT Chassis Light - Pflichtausrüstung mit Automatikgetriebe	0	0	0	0	0
16-Zoll-Aluminiumfelgen FIAT Chassis Heavy	0 / S Pack Heavy	0 / S Pack Heavy	0 / S Pack Heavy	0 / S Pack Heavy	0 / S Pack Heavy
Teppich im Fahrerhaus	0 / S Pack I Progress	0 / S Pack I Progress	0 / S Pack I Progress	0 / S Pack I Progress	0 / S Pack I Progress
Höhenverstellbare Aguti Gisliner-Sitze	S	S	S	S	S

ABMESSUNGEN	RUBI CF	RUBI JF	CALVIA CF	LORCA JF	AVILA BCL
Gesamtlänge	7,19 m	7,19 m	7,49 m	7,49 m	7,49 m
Gesamtbreite der Karosserie	2,30 m	2,30 m	2,30 m	2,30 m	2,30 m
Gesamthöhe	2,9 m	2,9 m	2,95 m	2,95 m	2,95 m
Gesamthöhe mit automatischer Satellitenantenne	2,95 m	2,95 m	2,99 m	2,99 m	2,99 m
Radstand	4,035 m	4,035 m	4,035 m	4,035 m	4,035 m

HEIZUNG	RUBI CF	RUBI JF	CALVIA CF	LORCA JF	AVILA BCL
Heizung COMBI 6 - Gasbetrieb	S	S	S	S	S
Heizung COMBI 6 E - Gas- und Elektrobetrieb	0 / S Pack I Progress	0 / S Pack I Progress	0 / S Pack I Progress	0 / S Pack I Progress	0 / S Pack I Progress
ALDE-Zentralheizung - Gas- und Elektrobetrieb	0	0	0 / S Pack Elite	0 / S Pack Elite	0 / S Pack Elite
Isolierung + Heizung Abwassertank	0 / S Pack I Progress	0 / S Pack I Progress	0 / S Pack I Progress	0 / S Pack I Progress	0 / S Pack I Progress
Zentralisierung im Ventilraum	S	S	S	S	S

STRUKTUR/KAROSSERIE	RUBI CF	RUBI JF	CALVIA CF	LORCA JF	AVILA BCL
NCIS-Karosserie NOTIN COMPOSITE INALTERABLE SYSTEM	S	S	S	S	S
Karosserie mit Polyester-Außenverkleidung	S	S	S	S	S
Dach aus verstärktem Polyester	S	S	S	S	S
Karosserie mit Polyester-Innenverkleidung	S	S	S	S	S
Styrofoam-Wärmedämmung (Dach, Boden, Wände)	S	S	S	S	S
Bodendicke	63 mm	63 mm	63 mm	63 mm	63 mm
Dicke des funktionellen Doppelbodens	120 mm	120 mm	120 mm	120 mm	120 mm
Strapazierfähiger Bodenbelag	S	S	S	S	S
Hochbelastbare Aluminium Unterböden und Dachprofile	S	S	S	S	S
Gaskasten: Platz für	2 Flaschen von 13 kg	2 Flaschen von 13 kg	2 Flaschen von 13 kg	2 Flaschen von 13 kg	2 Flaschen von 13 kg
Zentralverriegelung der 2 Türen	S	S	S	S	S
Verglaste XL-Aufbautür mit 2 Verschlussstellen - 57 cm Durchgang -	S	S	S	S	S
Fliegengitter an der Aufbautür	S	S	S	S	S
Dometic 57 Ausstellfenster hoher Qualität	S	S	S	S	S
Verdunkelungsrollen und Fliegengitter mit Aluminiumrahmen	S	S	S	S	S
Dachluken mit Fliegengitter und Verdunkelungsrollen	S	S	S	S	S
Staufach im Doppelboden des Wohnraums	0 / S Pack I Progress	0 / S Pack I Progress	0 / S Pack I Progress	0 / S Pack I Progress	0 / S Pack I Progress
Staufach im Doppelboden zwischen WC und Dusche	0	0	0 / S Pack Elite	0 / S Pack Elite	-
Elektrische Trittstufe zur Zelle	0 / S Pack Heavy	0 / S Pack Heavy	0 / S Pack Heavy	0 / S Pack Heavy	0 / S Pack Heavy
Elektrische Trittstufe zur Fahrertür	0	0	0	0	0
Markise mit LED-Beleuchtung	0	0	0 / S Pack Elite	0 / S Pack Elite	0 / S Pack Elite

ELEKTRISCHE AUSRÜSTUNG	RUBI CF	RUBI JF	CALVIA CF	LORCA JF	AVILA BCL
100% LED-Innenraumbelichtung	S	S	S	S	S
Außenbeleuchtung	S	S	S	S	S
Beleuchtung Unterflur-Garage	S	S	S	S	S
Ladegerät 220 V/12 V 16 A Batterie für Aufbau	S	S	S	S	S
Lithium-Vordisposition - Ladegerät 230/12 V 40 A Batterie für Aufbau und Träger - Booster 12/12 V 40 A	0 / S Pack I Progress	0 / S Pack I Progress	0 / S Pack I Progress	0 / S Pack I Progress	0 / S Pack I Progress
Batterie für Aufbau 95 A AGM GEL	S	S	S	S	S
100 Ah Lithium-Batterie	0	0	0	0	0
2 Lithium-Batterien 100 A + Wechselrichter 2000 W	0	0	0 / S Pack Elite	0 / S Pack Elite	0 / S Pack Elite
Elektrische Zentralsteuerung	S	S	S	S	S
Innen- und Außentemperaturanzeige	S	S	S	S	S
Frisch- und Abwasseranzeige	S	S	S	S	S
Kontrollleuchte Batterieadezustand in %	S	S	S	S	S
220-V-Steckdose	4	4	4	4	5
12-V-Steckdose (ausgenommen TV-Steckdose)	3	3	3	3	3
USB-Port	6	6	6	6	6
TV-Stellplatz auf Drehtür oder an der Wand	S	S	S	S	S
Flachbild-TV-Halterung Wohnraum	0 / S Pack I Progress	0 / S Pack I Progress	0 / S Pack I Progress	0 / S Pack I Progress	0 / S Pack I Progress
Flachbild-TV-Halterung Schlafraum	0	0	0 / S Pack Elite	0 / S Pack Elite	0 / S Pack Elite
Vorrüstung TV-Antenne	S	S	S	S	S
Vorrüstung TV im Wohnraum	S	S	S	S	S
Vorrüstung TV im Schlafraum	S	S	S	S	S
Alarmsystem mit außen- und Innenraumüberwachung	0	0	0	0	0
Rückfahr radar - Einparkhilfe	0	0	0	0	0
Rückfahr- und Vorwärtsradar - Einparkhilfe	0	0	0	0	0
Odonas 360°-Vision-System mit 4 Drohnensichtkameras	0	0	0 / S Pack Elite	0 / S Pack Elite	0 / S Pack Elite
Rückfahrkamera mit abgesetztem Bildschirm	0	0	0	0	0
Vorinstallation Solarmodul	S	S	S	S	S
150 W Solarmodul + MPPT-Regler	0	0	0 / S Pack Elite	0 / S Pack Elite	0 / S Pack Elite
Außenbrause Warmwasser/Kaltwasser in der Unterflur-Garage	0	0	0 / S Pack Elite	0 / S Pack Elite	0 / S Pack Elite
Truma DuoControl automatischer Gas-Umschalter mit Sicherheitsgasdruckregler und Crash-Sensor	S	S	S	S	S
TRUMA DUO C Fernanzeige des Gas-Füllstands	0	0	0	0	0
*Aufdachklimaanlage TRUMA Aventa Comfort 2400 W 220 V reversible Heizung 1700 W -	0	0	0	0	0
nur mit angeschlossenem 220 V-Fahrzeug verwendbar	0	0	0 / S Pack Elite	0 / S Pack Elite	0 / S Pack Elite
Bodenschutz in der Farbe des Bodenbelags	0	0	0	0	0

KÜCHE	RUBI CF	RUBI JF	CALVIA CF	LORCA JF	AVILA BCL
Mini-Gasbackofen/Grill THETFORD 36 L	-	-	0 / S Pack Elite	0 / S Pack Elite	-
Mini-Gasbackofen DOMETIC 18 L	0	0	-	-	0 / S Pack Elite
2-Flammen-Herd THETFORD	S	S	S	S	S
Eingebautes quadratisches Spülbecken	S	S	S	S	S
Design-Armatur aus hochwertigem Metall mit schwenkbarem Rohrauslauf	S	S	S	S	S
POLYREY-Arbeitsfläche	S	S	S	S	S
Erweiterung der Arbeitsfläche durch eine Spültischplatte	S	S	S	S	S
Küchen-Abfalleimer in Schubfach	S	S	S	S	S
Große Schubfächer mit Stoppeln in Küche	S	S	S	S	S
Automatik-Kühlschrank Gas / 12 V / 220 V DOMETIC 153 L	S	S	S	S	S
Winterabdeckgitter Kühlschrank	S	S	S	S	S
Abzugshaube mit Beleuchtung	S	S	S	S	S
Cocktail-Schrank	S	S	S	S	S
Platz für elektrisch ausfahrbare Kaffeemaschine	-	-	-	-	S
Schubfach für Flaschen	-	-	S	S	S
Küchenzubehör an Trennwand	S	S	S	S	S
Nespresso 220 V Kaffeemaschine	-	-	-	-	0

SANITÄR	RUBI CF	RUBI JF	CALVIA CF	LORCA JF	AVILA BCL
WC-Kassette Inhalt 17 L	S	S	S	S	S
WC-Kassette 17 L mit integrierter Lüftung + Kohlefilter	0	0	0 / S Pack Elite	0 / S Pack Elite	0 / S Pack Elite
Vom WC getrennte Dusche durch Trenntür	S	S	S	S	S
XXL-Dusche mit Acryl-Tür und Laminat-Wänden	S	S	S	S	S
Duschsäule mit integrierter Seifenschale, thermostatmische und ergonomische Mischarmatur	S	S	S	S	S
Duschwanne aus hochwertigem Polyester Großformat	S	S	S	S	S
Integriertes Waschbecken mit thermostatischer Chrom-Mischarmatur	S	S	S	S	S
Toilettenzubehör in Chrom-Ausführung	S	S	S	S	S
Oberlicht mit Fliegengitter über Duschwanne	S	S	S	S	-
Oberlicht mit Fliegengitter über Toilette	S	S	S	S	S

SCHLAFRAUM	RUBI CF	RUBI JF	CALVIA CF	LORCA JF	AVILA BCL
Abmessung Hinteres festes Bett mit Lattenrost	150 x 190	2 x 80 x 200	150 x 190	2 x 80 x 200	150 x 195
Festes Bett mit Lattenrost und Memory-Schaumstoffmatratze	S	S	S	S	S
Ausziehbares Queensbett	S	-	-	-	-
Hochklappbares Kopfteil auf den Twin-Betten	-	S	-	S	-
Umbaukit Kingsize	-	0	-	0	-
Schubläden an der Frontseite des Bettes	S	S	S	S	S
Kleiderschrank mit großem Fassungsvermögen	S	S	S	S	S
Kopfteil-Ablagenische	S	S	S	S	S
Leselampen am Kopfende des Bettes	S	S	S	S	S
Elektrisches Hubbett 2 Plätze (1 + 1 für Kind mit Erweiterung)	S	S	S	S	S
Abmessungen des elektrischen Hubbettes mit Lattenrost (mit Erweiterung)	125 x 185	125 x 185	125 x 185	125 x 185	125 x 185
Schiebe-Trennwandtür zum Schlafraum	0 / S Pack Heavy	0 / S Pack Heavy	0 / S Pack Heavy	0 / S Pack Heavy	0 / S Pack Heavy

UNTERFLUR-GARAGE	RUBI CF	RUBI JF	CALVIA CF	LORCA JF	AVILA BCL
Große Unterflur-Garage mit waschbarem Bodenbelag und Teppichbezug hoher Qualität auf den Wänden	S	S	S	S	S
Unterflurhöhe	S > 95cm O > 110cm	S > 110cm O > 124cm	S > 95cm O > 110cm	S > 110cm O > 124cm	110cm
Unterflur-Türen mit Gasfedern	S	S	S	S	S
Wärmedämmung unter festem Bett	S	S	S	S	S
12V/220V-Steckdose	S	S	S	S	S
LED-Beleuchtungsleiste für Unterflur-Decke	S	S	S	S	S

AMBIENTE	RUBI CF	RUBI JF	CALVIA CF	LORCA JF	AVILA BCL
Java-Ambiente: Biton-Möbel + zarte Eleganz Polsterung + passender Vorhang + 6000K-Beleuchtung	S	S	S	S	S
Skandinavien Ambiente: Naturholzmöbel + elegante schicke Polsterung + passender Vorhang + 4000K-Beleuchtung	0	0	0	0	0
Möbiliar mit dimmbarer indirekter Beleuchtung im Wohn- und Schlafzimmer	S	S	S	S	S
Couch-Kissen mit hochklassigem Kunstlederbezug mit Fleckenschutz	S	S	S	S	S
Bettüberwurf passend zum Ambiente	0 / S Pack I Progress	0 / S Pack I Progress	0 / S Pack I Progress	0 / S Pack I Progress	0 / S Pack I Progress
Zierkissen * 2 + Kopfkissen * 2	S	S	S	S	S

Einrichtung je nach Trägerfahrzeug	RUBI CF	RUBI JF	CALVIA CF	LORCA JF	AVILA BCL
Essplätze	5	5	5	5	5
Schlafplätze	4	4	4	4	4/5 optional

STANDARD auf Chassis Light	RUBI CF	RUBI JF	CALVIA CF	LORCA JF	AVILA BCL
Leistung (franz. steuerliche Einstufung)	2,2 L 140 PS	2,2 L 140 PS	-	-	-
GVW Chassis Light in kg / GVWR in kg mit NOTIN***-zugelassener Anhängerkupplung	3500/5500	3500/5500	-	-	-
GVW Chassis Light in kg / GVWR in kg mit NOTIN***-zugelassener Anhängerkupplung	3650/5050	3650/5050	-	-	-
Sitzplätze laut Fahrzeugschein	4/3	3:3500 kg, 4/3: 3650 kg	-	-	-
Leergew. fahrbereites Fahrzeug ohne Zubehör in kg*	3190	3200	-	-	-
Fassungsvermögen des frostgeschützten Reinwassertanks	115 L / 20 L**	115 L / 20 L**	-	-	-
Fassungsvermögen des frostgeschützten und geheizten Schmutzwassertanks	110 L	110 L	-	-	-
Zugelassenes Fassungsvermögen des Dieselmotortank	75 L	75 L	-	-	-

OPTIONAL auf Chassis Light	RUBI CF	RUBI JF	CALVIA CF	LORCA JF	AVILA BCL
Leistung (franz. steuerliche Einstufung)	2,2 L 180 PS	2,2 L 180 PS	-	-	-
GVW Chassis Light in kg / GVWR in kg mit NOTIN***-zugelassener Anhängerkupplung	3500/5500	3500/5500	-	-	-
GVW Chassis Light in kg / GVWR in kg mit NOTIN***-zugelassener Anhängerkupplung	3650/4900	3650/4900	-	-	-
Sitzplätze laut Fahrzeugschein	4/3	3:3500 kg, 4/3: 3650 kg	-	-	-
Leergew. fahrbereites Fahrzeug ohne Zubehör in kg*	3205	3215	-	-	-
Fassungsvermögen des frostgeschützten Reinwassertanks	115 L / 20 L**	115 L / 20 L**	-	-	-
Fassungsvermögen des frostgeschützten und geheizten Schmutzwassertanks	110 L	110 L	-	-	-
Zugelassenes Fassungsvermögen des Dieselmotortank	75 L	75 L	-	-	-

OPTIONAL auf Chassis HEAVY - S PACK

LINDAU CF

P 42 - 43



7,35 m langes Modell mit Unterflur-Garage. Dieses Fahrzeug mit Zentralbett bietet Ihnen einen unvergleichlichen Komfort. Die XXL-Dusche und seine zahlreichen Ablagemöglichkeiten machen dieses Fahrzeug zu unserem zukünftigen Bestseller.

LINDAU JF

P 44 - 45



7,35 m langes Modell mit Unterflur-Garage. Dieses Fahrzeug auf einem Mercedes-Träger wird Sie mit seinem sich gegenüberliegenden Sitzbereich und seiner geräumigen Küche begeistern. Hier erleben Sie Notins Innovationskraft.

• EXCLUSIV •

AN DER SPITZE DER INNOVATION

Die neue EXCLUSIV Reihe bietet eine perfekte Raumaufteilung und ein Gefühl des Wohlbefindens, "wie daheim". Diese neue Linie auf einem Mercedes-Trägerfahrzeug bietet einen optimalen Fahrkomfort. Mit der EXCLUSIV - Produktreihe DIE FREIHEIT GEHÖRT IHNEN...



• EXCLUSIV •

TRÄGERFAHRZEUG UND AUSSENELEMENTE

MERCEDES SPRINTER 315 150 PS

Ein Trägerfahrzeug an der Spitze der Innovation

- Umweltfreundliche Euro VI-E-Motorisierung
- Frontantrieb
- ABS/ASR
- ESP
- Airbags für Fahrer und Beifahrer
- Halbautomatische Klimaanlage TEMPMATIC *
- Automatikgetriebe 9G TRONIC *
- Fernlicht-Assisten *
- Optimierte Schalldämmung im Fahrerhaus MERCEDES *
- Attention Assist *
- MBUX-Multimediasystem mit 10,25"-Touchscreen *

*In den mit dem Modell verbundenen Packs angebotene Ausrüstung



NCIS KAROSSERIE
(Notin Composite Inalterable System)
Konzept formfester Platten ohne jegliches Holz
Styropor-Isolierung mit hoher Schall- und Wärmedämmung
verstärkte Isolierung im Bodenbereich 63 mm
KONSTRUKTION AUS 100% STOSSFESTEM POLYESTER: DACH, WÄNDE



Original Chassis nicht
umgebaut Zuverlässigkeit,
Vollgarantie weltweites
Mercedes-Netzwerk.



Unsere Unterflurgaragen sind vollständig verkleidet,
beleuchtet, beheizt und mit 12V-, 220V-Steckdosen
ausgestattet.

Lindau CF > 95 cm
(110 cm optional)

Lindau JF > 110 cm
(124 cm optional)



360 GRAD SICHERHEITSVISION
durch Drohnensichtkameras*

POLYESTER-HECKSEITE

INTEGRIERTE
RÜCKFAHRKAMERA*



Neues Dekor



GASFLASCHENABTEIL mit zwei 13 kg- Flaschen
mit automatischem Gasflaschen-Umschalter
Duo Control CS, Sicherheits- Gasdruckregler und
Crash-Sensor

* Optional oder in modellbezogenen Packs

DOMETIC S7
AUSSTELLFENSTER
Verdunkelungsrollos
und Fliegengitter mit
Aluminiumrahmen

XL-AUFBAUTÜR
mit 2 Verschlussstellen und
integriertem Fliegengitter

ELEKTRISCH VERSTELLBARE
UND BEHEIZBARE WEITWINKEL-
RÜCKSPIEGEL

NEUE REIHE
• 2024 •



Metallic-Lackierung
Iridiumgrau *

17-Zoll-
Aluminiumfelgen *



SCHALTKASTEN
sehr gut zugänglich,
enthält die Batterie und
alle Elektrokomponenten

FULL-LED-
Frontscheinwerfer*



RUHE UND RAFFINESSE UNSERER SCHLAFRÄUME

- Alles ist so eingerichtet, dass Sie ungehindert im Schlafräum verkehren können
- Hartschaummatratze und Memory-Überzug auf Lattenrost
- Je nach Modell hochklappbare Kopfteile
- Optimierte Einräummöglichkeiten
- Orientierbare Leselampen mit USB-Port



- Elektrisches Hubbett *
- Große Schränke zum Verstauen für Fahrzeuge ohne Hubbett
- Design-Kopfstützen
- Hintergrundbeleuchtung mit Dimmer



• EXCLUSIV •

INNENEINRICHTUNGEN

INDIVIDUELLE INNENEINRICHTUNG

Ambiente nach Wahl*
 (Farbkombination für Möbel, Beleuchtung und Polsterung + Vorhänge)

ZWEIFARBIGE ZEITGENÖSSISCHE HOLZVERARBEITUNG

Exclusiv Notin
 Eleganz mit französischer Raffinesse

*Optional skandinavisches Ambiente
 *Optional



KÜCHE MIT ALLEM KOMFORT

- Arbeitsfläche aus Komposit "COMPACT" mit integrierter Abtropfvorrichtung
- Großes Spülbecken mit Abdeckung aus Komposit
- Praktischer Apothekeschrank
- Integrierter Abfallbehälter
- Flaschenhalter
- Luxusarmatur mit schwenkbarem Rohauslauf
- Küchenzubehör



ERGONOMISCHE UND LICHTDURCHFLUTETE TOILETTENBEREICHE

- Duschkabine mit großzügig bemessener Wanne aus verstärktem Polyester und Acryltür: hochwertige Ausführung
- Durch 2 Oberlichter einfallendes natürliches Licht
- Funktionelle Einräummöglichkeiten
- Trenntür mit Wohnbereich sorgt für optimale Privatsphäre *

*Optional



- Design-Kopfstützen - Hintergrundbeleuchtung mit Dimmer
- Abzugshaube mit LED-Beleuchtung
- NOTIN-EXPERT-Maxi-Schubfächer mit Unterstützungsautomatik
- Schwenkbare TV-Halterung mit Gasfedern

LINDAU CF



PURE
UNABHÄNGIGKEIT

Ein modernes Außendesign und ein ultra-verführerisches Innenraumkonzept

LEBEN SIE IHRE LEIDENSCHAFT GRENZENLOS AUS



LINDAU JF



REISEN
ERSTER KLASSE

Sie haben ein Auge für das Detail?
Sie werden sich sofort in diese Innenatmosphäre verlieben,
die nur bei NOTIN zu finden ist.

	LINDAU CF	LINDAU JF
AUSRÜSTUNGEN DES TRÄGERFAHRZEUGS		
TRÄGERFAHRZEUG MERCEDES SPRINTER 315 - 150 PS -	S	S
Fassungsvermögen des Dieselmotortank	65L	65L
Fassungsvermögen des AD-Blue-Tanks	22L	
Schaltgetriebe	S	S
Automatikgetriebe 9G TRONIC	0/S Pack Exclusiv Trägerfahrzeug	0/S Pack Exclusiv Trägerfahrzeug
Fahrerhaus IRIDIUM-Grau Metallic-Lackierung	0/S Pack Exclusiv Trägerfahrzeug	0/S Pack Exclusiv Trägerfahrzeug
Stoßstangen und Anbauteile in Karosseriefarbe	0/S Pack Exclusiv Trägerfahrzeug	0/S Pack Exclusiv Trägerfahrzeug
Getönte Fenster Windschutzscheibe mit Sonnenblende	S	S
Verchromter Kühlergrill	0/S Pack Exclusiv Trägerfahrzeug	0/S Pack Exclusiv Trägerfahrzeug
Halbautomatische Klimaanlage TEMPATIC	0/S Pack Exclusiv Trägerfahrzeug	0/S Pack Exclusiv Trägerfahrzeug
Wegfahrsperre SRA	S	S
AIRBAG für Fahrer	S	S
AIRBAG für Beifahrer	S	S
ABS-Brmsystem	S	S
Spezifische Stoßdämpfer Stabilisierung Stufe 3	0/S Pack Exclusiv Trägerfahrzeug	0/S Pack Exclusiv Trägerfahrzeug
ESP9i (adaptive Fahrdynamikregelung)	S	S
Berganfahrhilfe	S	S
Luftfederung hinten VB Semi-Air	0	0
Klappbare Handbremse, die eine Drehung des Sitzes ermöglicht	S	S
FULL-LED-Frontscheinwerfer	0/S Pack Exclusiv Trägerfahrzeug	0/S Pack Exclusiv Trägerfahrzeug
Nebelscheinwerfer vorne mit adaptiver Beleuchtung	0/S Pack Exclusiv Trägerfahrzeug	0/S Pack Exclusiv Trägerfahrzeug
Fernlicht-Assistent	0/S Pack Exclusiv Trägerfahrzeug	0/S Pack Exclusiv Trägerfahrzeug
Optimierte Schalldämmung im Fahrerhaus MERCEDES	0/S Pack Exclusiv Trägerfahrzeug	0/S Pack Exclusiv Trägerfahrzeug
Verstellbares Lenkrad	S	S
Lederlenkrad	0/S Pack Exclusiv Trägerfahrzeug	0/S Pack Exclusiv Trägerfahrzeug
Kombiinstrument mit Farbdisplay	0/S Pack Exclusiv Trägerfahrzeug	0/S Pack Exclusiv Trägerfahrzeug
Verstärkte Lichtmaschine 220 A	0/S Pack Exclusiv Trägerfahrzeug	0/S Pack Exclusiv Trägerfahrzeug
Spurhalteassistent	0/S Pack Exclusiv Trägerfahrzeug	0/S Pack Exclusiv Trägerfahrzeug
Verkehrszeichenassistent	0/S Pack Exclusiv Trägerfahrzeug	0/S Pack Exclusiv Trägerfahrzeug
Automatische Scheibenwischeranlage	0/S Pack Exclusiv Trägerfahrzeug	0/S Pack Exclusiv Trägerfahrzeug
ATTENTION ASSIST (Warnung bei Ermüdung)	0/S Pack Exclusiv Trägerfahrzeug	0/S Pack Exclusiv Trägerfahrzeug
Abstandsregeltempomat DISTRONIC PLUS	0/S Pack Exclusiv Trägerfahrzeug	0/S Pack Exclusiv Trägerfahrzeug
MBUX-Multimediasystem mit 10,25-Zoll-Touchscreen	0/S Pack Exclusiv Trägerfahrzeug	0/S Pack Exclusiv Trägerfahrzeug
Elektrisch verstellbare, beheizbare Weitwinkel-Rückspiegel	S	S
17-Zoll-Alufelgen MERCEDES	0	0
Reifendruckanzeige (TPMS)	0/S Pack Exclusiv Trägerfahrzeug	0/S Pack Exclusiv Trägerfahrzeug
AGUTI Maxi-Komfortsitze - drehbar - höhenverstellbar	S	S
Klappdeckel für zentrales Taschenleerfach	0/S Pack Exclusiv Trägerfahrzeug	0/S Pack Exclusiv Trägerfahrzeug
Klappdeckel für linke und rechte Taschenleere	0/S Pack Exclusiv Trägerfahrzeug	0/S Pack Exclusiv Trägerfahrzeug
Becherhalter	0/S Pack Exclusiv Trägerfahrzeug	0/S Pack Exclusiv Trägerfahrzeug
Fahrerhausverdunkelung durch Schieberollos	0/S Pack Exclusiv Aufbau	0/S Pack Exclusiv Aufbau
Teppich im Fahrerhaus	0/S Pack Exclusiv Aufbau	0/S Pack Exclusiv Aufbau
Stützsystem - 2 manuelle Kurbelstützen	0/S Pack Exclusiv Aufbau	0/S Pack Exclusiv Aufbau

ABMESSUNGEN		
Gesamtlänge	7,35 m	7,35 m
Gesamtbreite der Karosserie	2,30 m	2,30 m
Gesamthöhe	2,90 m	2,90 m
Gesamthöhe mit automatischer Satellitenantenne	3 m	3 m
Radstand	3,924 m	3,924 m

	LINDAU CF	LINDAU JF
STRUKTUR/KAROSSERIE		
NCIS-Karosserie NOTIN COMPOSITE INALTERABLE SYSTEM	S	S
Karosserie mit Polyester-Außenverkleidung	S	S
Hagelsicheres Polyester-Dach	S	S
Karosserie mit Polyester-Innenverkleidung	S	S
Styrofoam-Wärmedämmung (Dach, Boden, Wände)	S	S
Bodendicke	63 mm	63 mm
Strapazierfähiger Bodenbelag	S	S
Hochbelastbare Aluminium Unterböden und Dachprofile	S	S
Gaskasten: Platz für	2 Flaschen von 13 kg	2 Flaschen von 13 kg
Zentralverriegelung der 3 Türen	S	S
Verglaste XL-Aufbautür mit 2 Verschlussstellen - 57 cm Durchgang -	S	S
Fliegengitter an der Aufbautür	S	S
Dometic s7 Ausstellfenster hoher Qualität	S	S
Verdunkelungsrollen und Fliegengitter mit Aluminiumrahmen	S	S
Dachluken mit Fliegengitter und Verdunkelungsrollen	S	S
Skyroof Evolution mit 4-Punkt Verriegelung im Fahrerhaus	S	S
Elektrische Trittstufe zur Zelle	0/S Pack Exclusiv Aufbau	0/S Pack Exclusiv Aufbau
Markise mit LED-Beleuchtung	0	0
Anhängerkupplung**	0	0

ELEKTRISCHE AUSRÜSTUNG		
100% LED-Innenraumbelichtung	S	S
Außenbeleuchtung	S	S
Beleuchtung Unterflur-Garage	S	S
Ladegerät 220 V/12 V 16 A Batterie für Aufbau	S	S
Lithium-Vordisposition - Ladegerät 230/12 V 40 A Batterie für Aufbau und Träger + Booster 12/12 V 40 A	0/S Pack Exclusiv Aufbau	0/S Pack Exclusiv Aufbau
Batterie für Aufbau 95 A AGM GEL	S	S
ULTIMATRON 100 Ah Lithium-Batterie	0	0
Elektrische Zentralsteuerung	S	S
Innen- und Außentemperaturanzeige	S	S
Frisch-, und Abwasseranzeige	S	S
Kontrollleuchte Batterieladestatus in %	S	S
220-V-Steckdose	4	4
12-V-Steckdose (ausgenommen TV-Steckdose)	2	2
USB-Port	6	6
TV-Austellungsart auf Drehtür	S	S
Flachbild-TV-Halterung Wohnraum	0/S Pack Exclusiv Aufbau	0/S Pack Exclusiv Aufbau
Flachbild-TV-Halterung Schlafraum	0/S Pack Exclusiv Aufbau	0/S Pack Exclusiv Aufbau
Vorrüstung TV-Antenne	S	S
Vorrüstung TV im Wohnraum	S	S
Vorrüstung TV im Schlafraum	S	S
Komplettes Alarmsystem mit außen- und Innenraumüberwachung (Fahrerhaus- und Aufbautüren und hintere Unterflur-Garage-Türen)	0	0
Rückfahr radar - Einparkhilfe	0	0
Rückfahr- und Vorwärtsradar - Einparkhilfe	0	0
Odonia 360°-Vision-System mit 4 Drohnensichtkameras	0	0
Farb-Rückfahrkamera (auf einem dezentralen Bildschirm oder auf dem Bildschirm Odonia 360°-Vision-System)	0/S Pack Exclusiv Aufbau	0/S Pack Exclusiv Aufbau
Vorinstallation Solarmodul	S	S
150 W Solarmodul + MPPT-Regler	0	0
Kalt- und Warmwasserbrause außen	0	0
DuoControl automatischer Gas-Umschalter mit Sicherheitsgasdruckregler und Crash-Sensoren	S	S
TRUMA DUO C Fernanzeige des Gas-Füllstands	0	0
Aufdachklimaanlage TRUMA Aventa Comfort 2400 W 220 V reversible Heizung 1700 W - nur mit angeschlossenem 220 V-Fahrzeug verwendbar	0	0

	LINDAU CF	LINDAU JF
HEIZUNG		
Heizung COMBI 6 - Gasbetrieb	S	S
Heizung COMBI 6 EH - Gas- und Elektrobetrieb	0/S Pack Exclusiv Aufbau	0/S Pack Exclusiv Aufbau
Wärmeisolierter und geheizter Schmutzwassertank	0/S Pack Exclusiv Aufbau	0/S Pack Exclusiv Aufbau
Zentralisierung im Ventilraum	S	S

KÜCHE		
Mini-Gasbackofen DOMETIC 18 L	0	0
2-Flammen-Herd THETFORD	S	S
Eingebautes quadratisches Spülbecken	S	S
Design-Armatur aus hochwertigem Metall mit schwenkbarem Rohrauslauf	S	S
COMPACT-Arbeitsfläche	S	S
Erweiterung der Arbeitsfläche durch eine Spültischplatte	S	S
Küchen-Abfalleimer in Schubfach	S	S
Große Schubfächer mit Stopperrn in Küche	S	S
Automatik-Kühlschrank Gas / 12 V / 220 V DOMETIC 153 L	S	S
Winterabdeckgitter Kühlschranks	S	S
Abzugshaube mit Beleuchtung	S	S

SANITÄR		
WC-Kassette Inhalt 17 L	S	S
Integrierte Belüftung mit Kohlefilter für Toilette	0/S Pack Exclusiv Aufbau	0/S Pack Exclusiv Aufbau
Vom WC getrennte Dusche durch Trenntür	S	S
XXL-Dusche mit Acryl-Tür und Laminat-Wänden	S	S
Duschsäule mit integrierter Seifenschale, thermostatische und ergonomische Mischarmatur	S	S
Duschwanne aus hochwertigem Polyester Großformat	S	S
Integriertes Waschbecken mit thermostatischer Chrom-Mischarmatur	S	S
Toilettenzubehör in Chrom-Ausführung	S	S
Oberlicht mit Fliegengitter über Duschwanne	S	S
Oberlicht mit Fliegengitter über Toilette	S	S

SCHLAFZIMMER/SCHLAFPLÄTZE		
Liegemaß Festbett hinten	150 x 190	2 x 80 x 200
Festes Bett mit Lattenrost und Memory-Schaumstoffmatratze	S Hinteres Bett	S Hinteres Bett
Ausziehbares Queensbett	S	-
Hochklappbares Kopfteil auf den Twin-Betten	-	S
Umbaukit Kingsize	-	0
Schubladen an der Frontseite des Bettes	S	S
Kleiderschrank mit großem Fassungsvermögen	S	S
Leselampen am Kopfende des Bettes	S	S
Elektrisches Hubbett 1 Platz	0	0
Abmessungen elektrisches Hubbett mit Lattenrost	90 x 190 (1 Platz)	90 x 190 (1 Platz)
Umbaukit Dinnetenschlafplatz 1-Platz-Wohnraum	0	0
Tür in Trennwand zum Schlafraum	0	0

	LINDAU CF	LINDAU JF
UNTERFLUR-GARAGE		
Große Unterflur-Garage mit waschbarem Bodenbelag und Teppichbezug hoher Qualität auf den Wänden	S	S
Höhe des Unterflurraums unter festem Bett	S 95 cm / 0 110 cm	S 110 cm / 0 124 cm
Unterflur-Türen mit Gasfedern	S	S
Wärmedämmung unter festem Bett	S	S
12V/220V-Steckdose	S	S
LED-Beleuchtungsleiste für Unterflur-Decke	S	S

AMBIENTE		
Möbel aus Ayous und Alpillignum-Furnier - EXCLUSIV NOTIN	S	S
Java-Ambiente: Biton-Möbel + zarte Eleganz Polsterung + passender Vorhang + 6000K-Beleuchtung	S	S
Skandinavien Ambiente: Naturholzmöbel + elegante schicke Polsterung + passender Vorhang + 4000K-Beleuchtung	0	0
Möbiliar mit dimmbarer indirekter Beleuchtung im Wohn- und Schlafzimmer	S	S
Blaue Markierungs-LEDs zur Verbesserung der nächtlichen Bewegung im Inneren	S	S
Couch-Kissen mit hochwertigem Kunstlederbezug mit Fleckenschutz	S	S
Ambiente-Kit [Bettbezug im Schlafraum - 2 Zierkissen - 2 Kopfkissen]	S	S

Einrichtung JE NACH TRÄGERFAHRZEUG		
Essplätze	4	4
Schlafplätze	2 serienmäßig; 3/4 optional	2 serienmäßig; 3/4 optional
STANDARD	2 L 150 PS	2 L 150 PS
Leistung (franz. steuerliche Einstufung)	Unbekannt	Unbekannt
GVW in kg / GVWR in kg mit NOTIN***-zugelassener Anhängerkupplung	3500/5500	3500/5500
Sitzplätze laut Fahrzeugschein	4 serienmäßig; 3 optional	4 serienmäßig; 3 optional
Leergewicht in fahrbereitem Zustand inklusive Pack Exclusiv Trägerfahrzeug in kg* (ohne zusätzliche Optionen)	3150	3165
Fassungsvermögen des frostgeschützten Reimwassertanks	110 L/15 L**	100 L/15 L**
Fassungsvermögen des frostgeschützten und geheizten Schmutzwassertanks	100 L	100 L
Zugelassenes Fassungsvermögen des Dieselmotortanks	65 L	65 L

*Gewicht einschließlich Fahrer von 75 kg, 100 % der zugelassenen Kraftstoff- und Wassermenge, 1 Gasflasche (+/- 5%) und Pack Exclusiv Trägerfahrzeug; jegliche Option wird vom verbleibenden Nutzgewicht abgezogen.
 **Zugelassene Wasseraufnahmekapazität für den Einsatz auf der Straße
 ***Verlust eines Platzes Zulassungsbescheinigung bei einem Anhänger
 ****Siehe maximal zulässiges Gewicht der Option (kg)

S: Serie / S Pack Exclusiv: Serienmäßig auf Fahrzeugen, die mit dem vorgeschlagenen Pack ausgerüstet sind / 0: Options / * - * auf dem Modell nicht verfügbar.

Achtung, es ist Sache des Fahrzeugbenutzers, seine Beladung und die Anzahl der Passagiere an Bord entsprechend dem GVWR, der Nutzlast des Fahrzeugs und dem Gewicht der von ihm installierten oder installierten Zusatzausrüstung anzupassen.

Bei Kunden, die ihr Wohnmobil als ständigen Wohnsitz nutzen, sollte das Fahrzeug sehr regelmäßig gelüftet werden, um Kondensationsprobleme zu vermeiden. Es wird auch notwendig sein, die Beläge (Boden, Polsterung) zu schützen, um einen vorzeitigen Verschleiß zu vermeiden. Die Herstellergarantie deckt keine Probleme ab, die mit dieser dauerhaften Verwendung zusammenhängen.

ACHTUNG: Die angegebenen Informationen sind, obwohl sie zum Zeitpunkt der Druckausgabe zutreffend sind, rein indikativ. Sie können sich aufgrund von Ausfällen von Zulieferern, Änderungen durch den Hersteller des Trägerfahrzeugs, technischen Verbesserungen und gesetzlichen Änderungen ändern. Es ist materiell unmöglich, zu jeder Zeit eine vollständig aktuelle technische Dokumentation bereitzustellen. ES WIRD EMPFOHLEN, den Käufer über die genauen Punkte der technischen Daten zu informieren, die für den Käufer vor dem Kauf von besonderem Interesse sind.

CALGARY CF / JF

P 54 · 55



7.99 m langes vollintegriertes Modell mit Unterflur-Garage.
Sie reisen in der Oberklasse!
Ruhnen Sie sich in einem gemütlichen Schlafraum aus und wählen Sie entweder das Queensbett oder die Twin-Betten.
In beiden Fällen ist sowohl für die Zugänglichkeit als auch für den Komfort gesorgt, es liegt jetzt nur an Ihnen, die beste Wahl für eine sehr erholsame Nacht zu treffen!
Spitzentechnik und einzigartige Harmonie in diesem rollenden Palast.

VOLGA 2 CF / JF

P 56 · 57



8.50 m langes vollintegriertes Modell mit Unterflur-Garage.
Ein außergewöhnliches Ausstattungsniveau für dieses Prestige-Modell.
Hier wird Ihnen alles geboten, was Sie von einem Luxus-Wohnmobil erwarten können, und sogar mehr!
Für perfekten persönlichen Komfort lassen wir Ihnen zur Einrichtung Ihres zeitgenössischen Wohnbereichs die Wahl zwischen gegenüberliegenden Sitzbänken und L-Anordnung, und für Ihren Schlafraum können Sie sich für Queensbett oder Twin-Betten entscheiden, so dass Sie friedlich wie daheim schlafen können!
Ein speziell für Sie in reiner NOTIN-Tradition gefertigtes Ausnahmefahrzeug.

• EXCEL ÉVOLUTION •

JEDERZEIT EIN VERGNÜGEN

Unsere mehr als 100-jährige Erfahrung spiegelt sich in jedem Detail wider. Eine innovative Außenlinie, ein fantastischer Panoramablick, der schöne Landschaften voll zur Geltung bringt, von unseren „Handwerkern“ perfekt ausgeführte Details, eine großzügige Raumeinteilung und ein sehr zeitgenössisches Ambiente sind in dieser Fahrzeugreihe perfekt vereint und ermöglichen Ihnen unbeschwertes Bereisen der Welt. Wir sind stolz darauf, dass es uns gelungen ist, diese exzellente Fahrzeugreihe in Frankreich in einer Qualität fertigen zu können, die sonst weltweit im Freizeitbereich unerreichbar ist.



EXCEL EVOLUTION

TRÄGERFAHRZEUG UND AUSSENELEMENTE

MERCEDES SPRINTER 519 190 PS 4 ZYLINDER:

Hochklassige Serienausrüstung

- Umweltfreundliche Euro 6-Motorisierung
- Hinterradantrieb
- ABS / ASR
- ESP
- Airbags für Fahrer und Beifahrer
- Automatische Fahrerhaus-Klimaanlage
- Äußerst kleiner Wendekreis
- Absenkbare Handbremse erlaubt problemloses Drehen der höhenverstellbaren NOTIN-Luxussitze
- Verstärkte Wohnmobil-Stoßdämpfer
- 7 Gang-GTRONIC-Getriebe (optional)
- Elektrisch verstellbare und beheizbare Rückspiegel
- Zentrales Schließen der Aufbau- und Fahrerhaustüren
- Vorinstallation für Anhängerkupplung
- Differentialsperre

*In den mit dem Modell verbundenen Packs angebotene Ausrüstung



NCIS KAROSSERIE
(Notin Composite Inalterable System)
Konzept formfester Platten ohne jegliches Holz
Styroporisolierung mit hoher Schall- und Wärmedämmung
Verstärkte Isolierung im Doppelboden
KONSTRUKTION AUS 100% STOSSFESTEM POLYESTER: DACH, WÄNDE

ZENTRALHEIZUNG
Seit über zwei Jahrzehnten setzt NOTIN die das Fahrzeug umlaufende ALDE-Zentralheizung ein:



Der Boden wird beheizt und ein Absperrventil ermöglicht eine Abtrennung des Heizkreises von Schlafräum, Wohnraum oder Boden. Im Toilettenraum ist ein ALDE-Handtuchtrockner integriert.

EINRÄUMMÖGLICHKEITEN:
Zahlreiche Stauräume umgeben das Fahrzeug.
Unsere Unterflur-Garagen sind vollständig ausgekleidet, beleuchtet, geheizt, mit 12 V und 220 V-Steckdosen versehen und mit einer Warm-/Kaltwasserbrause ausgestattet.



ELEKTRISCH BEDIENBARE KLAPPEN UND FENSTER NOTIN-Patent:
- Sicherheit
- Wärmedämmung
- Benutzerfreundlichkeit*

MARKISE*
In den Farben der Karosserie + LED-Beleuchtung*

XXL-AUFBAUTÜR
mit 2 Verschlussstellen und integriertem Fliegengitter

FAHRERTÜR IN LEDER VERKLEIDET,
um eine einheitliche Qualität zu gewährleisten

ELEKTRISCH VERSTELLBARE, BEHEIZBARE RÜCKSPIEGEL
Weitwinkel Typ Bus



SAFETYROAD
Notin Excel Evolution, optimale Sicherheit auf der Straße dank des Fahrerhaus-Überrollbügels

POLYESTER-HECKSEITE

INTEGRIERTE RÜCKFAHRKAMERA *



Einteilige Multifunktions-Rückleuchten der neuesten Generation

Hinten: Zwillingsbereifung auf Stahlfelgen mit Luxus-Radkappen
Vorne: Alufelgen*



GASFLASCHENABTEIL 2 Gasflaschen von 13 kg mit automatischen Gaswechslerichter. Duo Control CS mit Sicherheitsgasdruckregler und Crash-Sensorencollision

SCHALTKASTEN
sehr gut zugänglich, enthält die Batterie und alle Elektrokomponenten
200 A Lithium-Batterie + Ladegerät 60 + 50 A Booster + 1.500 Watt Wechselrichter*

ELEKTRISCHER FRONTSCHIEBEN-ROLLO *

ZENTRALVERRIEGELUNG ALLER KOFFERRAUMTÜREN

* In den mit dem Modell verbundenen Packs angebotene Ausrüstung

• EXCEL EVOLUTION •

INNENEINRICHTUNGEN

MAXIMALE AUTONOMIE

- Serienmäßige Ausstattung mit 2 AGM 110 A Batterien + passendem Ladegerät. Notin bietet auf Calgary ein Pack an, das die Autonomie erhöht: Lithiumbatterie 200 A + Ladegerät 60 A + Booster 50 A + Wechselrichter 1500 W + 2 Solarmodule 150 W mit MPPT-Regler+ Kaffeemaschine Nespresso 220 V.
- Serienmäßig bei Volga 2: Lithiumbatterie 300 A + Ladegerät 60 A + Booster 50 A
- Zahlreiche über das Fahrzeug verteilte USB-Ports, 12 und 220V Steckdosen (Wohnraum vorn – Küche – Schlafraum – Bad – Unterflurraum).
- Beleuchtung mit Dimmer im Wohnraum

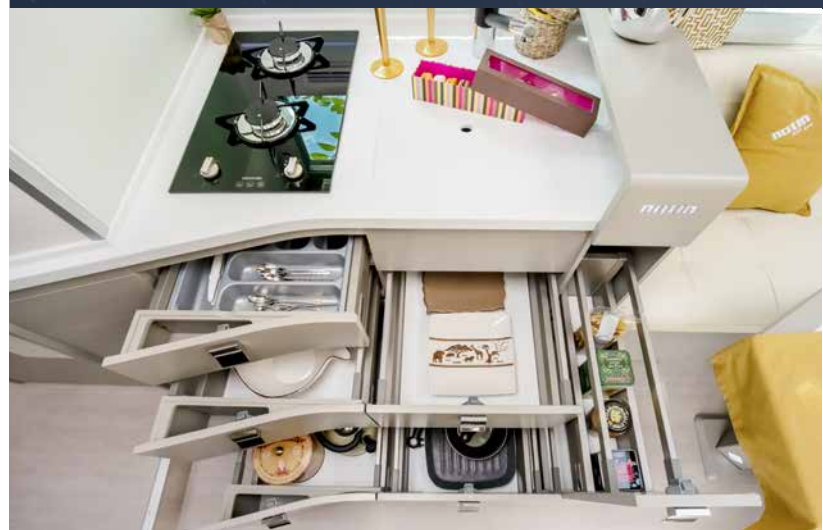
AUSSERGEWÖHNLICHES AUSSTATTUNGSNIVEAU

- ALDE-Zentralheizung
- Lederne Sitzbezüge mit Farbton zur Wahl *
- Alarmsystem mit Außen- und Innenraumüberwachung*
- Radarsensoren vorn und hinten*
- Autoradio-Rückfahrkamera-Kombigerät + Navigation

*In den mit dem Modell verbundenen optionalen Packs angebotene Ausrüstung

MODERNSTE KÜCHENEINRICHTUNG MIT "SUPER CHEF"-AUSSTATTUNG

- Kriol-Kunstharz-Design-Arbeitsfläche*
- Großes Spülbecken aus Komposit
- Integrierter Abfallbehälter
- Luxusarmatur mit schwenkbarem Rohrauslauf
- Mini-Gasofen
- Abzugshaube mit LED-Beleuchtung
- 220-V-Kaffeemaschine*
- Kühl- und Gefrierschrank 177 L mit Winterabdeckungen
- Gedämpfte Maxi-Schubfächer
- Gewürzständer



EINGANGSSÄULENDESIGN

- Beleuchtete Bartheke
- Bar für Flaschen mit Glastür
- TV-Stellplatz mit drehbarer Halterung
- Haltegriff aus gebürstetem Aluminium



SCHLAFRAUM, WO LUXUS UND WOHLBEHAGEN HERRSCHEN

- Sorgfältige und saubere Verarbeitung
- Alles ist so eingerichtet, dass Sie sich im Schlafraum bewegen können
- Außergewöhnliche Einräummöglichkeiten
- Memory-Schaummatratze auf Lattenrost
- Zeitloses Notin-Kopfteil-Design
- Leseleuchten mit USB-Stecker
- Design Standort für Ihren 2. Fernseher
- Fahrerhausbett: Unser exklusives System mit 1 oder 2 (nach Erweiterung) Plätzen bietet optimalen Komfort und fügt sich perfekt in das Innendesign ein (Höhe unter Bett vorne wird beibehalten)

MOBILIAR

In unserer Schreinerwerkstatt wird weiterhin nach bewährtem NOTIN Know-how mit Nut-Feder-Verbindungen gearbeitet. Seit jeher fertigen unsere Schreiner Möbelstücke in einer, sonst beim Bau von Wohnmobilen unübertroffenen Qualität.



BAD MIT ALLEM KOMFORT

- Supergroße XXL Duschkabine aus hochwertigem Material
- WC-Bereich / Design-Waschbecken, mit Hochbelüftung
- Kassetten-WC mit integrierter Belüftung + Aktivkohlefilter



CALGARY CF



FÜR FREUNDE VON
WEITRÄUMIGKEIT



CALGARY JF



EINZIGARTIGES
AMBIENTE



VOLGA 2 CF



AUSNAHMEFAHRZEUG
MIT PRESTIGE



VOLGA 2 JF



EINE EINLADUNG
ZU LANGEN REISEN

EXCEL EVOLUTION & LINER

	CALGARY CF	CALGARY JF	VOLGA 2 CF	VOLGA 2 JF	NOTINLINER 940G
AUSRÜSTUNGEN DES TRÄGERFAHRZEUGS					
TRÄGERFAHRZEUG MERCEDES SPRINTER HINTERRADANTRIEB	S	S	S	S	
TRÄGERFAHRZEUG IVECO DAILY HINTERRADANTRIEB					S
Fassungsvermögen des Dieselmotortank [71 l bei TELMA-Retarder auf Mercedes]	90 L / 71 L	90 L / 71 L	90 L / 71 L	90 L / 71 L	90 L 200 L Pack Trägerfahrzeug
Elektrisch verstellbare, beheizbare Weitwinkel-Rückspiegel	S	S	S	S	S
Elektrischer Fensterheber auf Fahrerseite	S	S	S	S	S
Wegfahrsperre	S	S	S	S	S
AGUTI-Komfortsitze - höhenverstellbar	S	S	S	S	-
SKA-Komfortsitze - Leder den Kissen angepasst - luftgefedert und mit eingebauter Heizung	-	-	-	-	S
Audio-Rückfahrkamera-Kombigerät GPS ALPINE 9 Zoll Rahmen	0 / S Pack Calgary	0 / S Pack Calgary	S	S	S
Verdunkelung der Frontscheibe durch 12 V Elektrovorhang	S	S	S	S	-
Verdunkelung der Frontscheibe durch 220V Elektrovorhang	-	-	-	-	S
Teppich im Fahrerhaus	S	S	S	S	S
Fahrerhaus Klimaanlage	S Automatik	S Automatik	S Automatik	S Automatik	S Automatik
ABS + ASR	S	S	S	S	S
ADAPTIVE ESP: Fahrdynamik-Regelsystem	S	S	S	S	-
AIRBAG Fahrer und Beifahrer auf MERCEDES SPRINTER	S	S	S	S	-
Automatik-Getriebe	0	0	S Pack Trägerfahrzeug	S Pack Trägerfahrzeug	S Pack Trägerfahrzeug
Verstärkte Wohnmobil-Stoßdämpfer	S	S	S	S	S
Verstärkter vorderer Stabilisator	S	S	S	S	-
VB SemiAir 2C hintere Luftfederung	-	-	S Pack Trägerfahrzeug	S Pack Trägerfahrzeug	-
VB FullAir 4C Luftfederung vorne und hinten	-	-	-	-	S Pack Trägerfahrzeug
Tempomat	S	S	S	S	S
Verstellbares Lenkrad	S	S	S	S	S
Für drehbaren Sitz absenkbarer Handbremse auf MERCEDES SPRINTER	S	S	S	S	-
Elektrische Handbremse auf IVECO DAILY	-	-	-	-	S
Bordcomputer	S	S	S	S	S
Hinten: Zwillingssbereifung auf Stahlfelgen mit Luxus-Radkappen Vorne: Alufelgen	0	0	S Pack Trägerfahrzeug	S Pack Trägerfahrzeug	-
Kit Freedom Aluminiumfelgen	-	-	-	-	S
Zierradkappen	S	S	S	S	-
Schmutzfänger an Vorder- und Hinterrädern	S	S	S	S	S
Nebelscheinwerfer	S	S	S	S	S
Anbauvorrichtung für Anhängerkupplung	S	S	S	S	S
Elektrischer Retarder von TELMA (bei MERCEDES wird der Tank auf 71 L reduziert)	0	0	0	0	0
Motorbatterie-Trennschalter	S	S	S	S	S
Hydraulizylinder zur Stabilisierung EP vorne und hinten	0	0	0	0	S Pack Trägerfahrzeug

ABMESSUNGEN					
Gesamtlänge	7,99 m	7,99 m	8,50 m	8,50 m	9,40 m
Gesamtbreite der Karosserie	2,30 m	2,30 m	2,30 m	2,30 m	2,36 m
Gesamthöhe	2,95 m	2,95 m	3 m	3 m	3,45 m
Radstand	4,325 m	4,325 m	4,825 m	4,825 m	5,100 m

HEIZUNG					
Streckenheizung Aufbauteil	S	S	S	S	S
ALDE-Zentralheizung mit Bodenheizung und Heizkreisen im Schlaf- und Wohnraum	S	S	S	S	S
Truma Diesel 6-Zusatzeheizung	-	-	-	-	S

ACHTUNG: Die angegebenen Informationen sind, obwohl sie zum Zeitpunkt der Druckausgabe zutreffend sind, rein indikativ. Sie können sich aufgrund von Ausfällen von Zulieferern, Änderungen durch den Hersteller des Trägerfahrzeugs, technischen Verbesserungen und gesetzlichen Änderungen ändern. Es ist materiell unmöglich, zu jeder Zeit eine vollständig aktuelle technische Dokumentation bereitzustellen. ES WIRD EMPFOHLEN, den Käufer über die genauen Punkte der technischen Daten zu informieren, die für den Käufer vor dem Kauf von besonderem Interesse sind.

	CALGARY CF	CALGARY JF	VOLGA 2 CF	VOLGA 2 JF	NOTINLINER 940G
STRUKTUR/KAROSSERIE					
Karosserie NCIS NOTIN COMPOSITE INALTERABLE SYSTEM - Polyesterdach	S	S	S	S	S
Polyester-Karosserie Standardfarbton NOTIN weiß	S	S	S	S	S
Polyester-Karosserie Farbton NOTIN Crème	0	0	0	0	0
Polyester-Karosserie Metallic Farbton Champagner	0	0	0	0	0
Styrofoam-Wärmedämmung	S	S	S	S	S
Wärmdämmender Doppelboden	S	S	S	S	S
Verstärkte Fahrzeugdachwärmdämmung durch Kork-Wärmedämmung	-	-	-	-	S
Einteilige selbsttragende Polyester-Frontpartie NOTIN SAFETYROAD	S	S	S	S	S
Eintellige Polyester-Hinterseite mit integrierter Schwingtür	S	S	S	S	S
Hochbelastbare Aluminium Unterböden und Dachprofile	S	S	S	S	S
Dometic S7 Ausstellfenster hoher Qualität	S	S	S	S	S
Elektrisch gesteuerte NOTIN Rolläden und Ausstellfenster - patentiertes System	0	0	0	0	0
Elektrische Trittstufe zur Zelle	S	S	S	S	S
Elektrische Trittstufe zur Fahrtür	S	S	S	S	-
Rutschfeste Tritte zum Fahrerhaus	S	S	S	S	S
Staufächer mit Zugang von außen	S	S	S	S	S
Gaskasten: Platz für	2 Flaschen von 13 kg	2 Flaschen von 13 kg	2 Flaschen von 13 kg	2 Flaschen von 13 kg	3 Flaschen von 13 kg
Stauraum in Türtritt zum Aufbau	S	S	S	S	-
Wärmeisoliertes und geheiztes Schmutzwassertank	S	S	S	S	S
Zentralverriegelung der Türen	S	S	S	S	S
Handbediente Markise in Farbton der Karosserie mit Beleuchtung	0 / S Pack Calgary	0 / S Pack Calgary	-	-	-
Elektrisch gesteuerte Markise (12 V) mit LED-Beleuchtung	-	-	0 / S Pack Bordleben	0 / S Pack Bordleben	S
Dach-Zieleisten	-	-	0	0	0 / S Pack Bordleben
Verglaste XL-Aufbautür mit 2 Verschlussstellen - 57 cm Durchgang	-	-	-	-	S
Verglaste XXL-Aufbautür mit 2 Verschlussstellen - 65 cm Durchgang	S	S	S	S	-
Fliegengitter der Eingangstür	S	S	S	S	S
Multifunktions-Rücklicht der neuesten Generation	S	S	S	S	-
Vorinstallation für einen hochfahrenden Fiamma Carry Lift 77 Fahrradträger	S	S	S	S	-
2-Punkt-Verriegelung von Schwingtür	S	S	S	S	-
Zentralverriegelung für alle Schwingtüren + Notverriegelung	S	S	S	S	-
Dachluken mit Fliegengitter und Verdunkelungsrollos	S	S	S	S	S
Panorama-Oberlicht über Wohnraum	S	S	S	S	S
Midi-Heki-Dachhaube über Schlafraum	S	S	S	S	S
Midi-Heki-Dachhaube über Küche	S	S	S	S	S
3-Punkt-Sicherheitsgurte straßenseitig	S	S	S	S	S
Inneneinrichtung Ayous-Massivholz und Alplignium-Furnier mit indirekter Beleuchtung	S	S	S	S	S

ENERGIE/ KOMFORT					
100% LED-Innenraumbeleuchtung	S	S	S	S	S
LED-Außenbeleuchtung	S	S	S	S	S
Feste + tragbare Beleuchtung in Unterflur-Garage	S	S	S	S	S
Ladegerät 220 V/12 V 25 A Batterie für Aufbau	S	S	S	S	S
Batterie für Aufbau 110 A AGM	2	2	-	-	-
200 Ah Lithium-Batterie für Aufbau, 60 A-Ladegerät und 40 A-Lade-booster	0/S Pack Energie Calgary	0/S Pack Energie Calgary	-	-	-
300 Ah Lithium-Batterie für Aufbau, 60 A-Ladegerät und 40 A-Lade-booster	0	0	S	S	S
Wechslerlichter 12/220 V 1500 W Sinus perfekt By Pass	0/S Pack Energie Calgary	0/S Pack Energie Calgary	S	S	S
Wechslerlichter 12/220 V 3000W Sinus perfekt By Pass	0	0	0 / S Pack Bordleben	0 / S Pack Bordleben	0 / S Pack Bordleben
Elektrische Zentralsteuerung	S	S	S	S	S
Reinwasser-Füllstand	S	S	S	S	S
Schmutzwasser-Füllstand	S	S	S	S	S
Kontrollleuchte Batterie-ladestatus	S	S	S	S	S
220-V-Steckdose	4	4	5	5	6
12-V-Steckdose (ausgenommen TV-Steckdose)	2	2	3	3	5

	CALGARY CF	CALGARY JF	VOLGA 2 CF	VOLGA 2 JF	NOTINLINER 940G
ENERGIE/ KOMFORT					
USB-Port	3	3	3	3	3
TV-Stellplatz mit Halterung	S	S	S	S	S
Vorrüstung TV im Wohnraum + Antenne	S	S	S	S	S
Vorrüstung TV im Schlafraum	S	S	S	S	S
Automatische Satellitenantenne TWIN und 2 Flachbildschirm-Fernseher	-	-	-	-	S
Odon 360°-Vision-System mit 4 Drohnensichtkameras	0 / S Pack Calgary	0 / S Pack Calgary	S Pack Trägerfahrzeug	S Pack Trägerfahrzeug	S
Rückfahrradar - Einparkhilfe vorne und hinten	0 / S Pack Calgary	0 / S Pack Calgary	S	S	S
Lautsprecher im Aufbau	0	0	4	4	4
Innen- und Außentemperaturanzeige	S	S	S	S	S
150 W Solarpanel + MPPT-Regler	1 serienmäßig/ 2. im Pack Energie Calgary	1 serienmäßig/ 2. im Pack Energie Calgary	2	2	2
Alarmsystem mit Außen- und Innenraumüberwachung	0 / S Pack Calgary	0 / S Pack Calgary	S	S	S
Benzin-Notstromaggregat TEC 29	-	-	0	0	-
Diesel-Notstromaggregat TIG30000 TELAIR/TELECO	S	-	-	-	0 / S Pack Bordleben
Truma DuoControl automatischer Gas-Umschalter mit Sicherheitsgas-druckregler und Crash-Sensor	-	S	S	S	S
Gaswarngerät	0	0	S	S	S
Gasfilter	0	0	S	S	S
DUO C Füllstandsanzeige für leere Gasflaschen	S	S	S	S	S
DYSON Staubsauger mit Zubehör	-	-	0 / S Pack Bordleben	0 / S Pack Bordleben	0 / S Pack Bordleben
Aufdachklimaanlage TRUMA Aventa Comfort 2400 W 220 V reversible nur mit angeschlossener 220 V-Fahrzeug-Verwendbar Heizung 1700 W-TRUMA SAPHIR COMFORT RC 2400 W 230 V Boden-Klimaanlage - reversible Heizung 1700 W 230 V - im Wohnraum	0 / S Pack Calgary	0 / S Pack Calgary	0 / S Pack Bordleben	0 / S Pack Bordleben	-
TRUMA SAPHIR COMFORT RC 2400 W 230 V Boden-Klimaanlage - reversible Heizung 1700 W 230V - im Schlafraum	-	-	-	-	0
TRUMA SAPHIR COMFORT RC 2400 W 230 V Boden-Klimaanlage - reversible Heizung 1700 W 230V - im Schlafraum	S	S	S	S	S
Dekor-Bausatz	0 / S Pack Calgary	0 / S Pack Calgary	S	S	S
Leder-Polsterung	S	S	S	S	S
Strapazierfähiger Bodenbelag	S	S	S	S	S
Abnehmbare Teppichbelag im Aufbau	-	-	-	-	S
Haltegriff	S	S	S	S	S

KÜCHE					
KRION-Kunsthartz-Design-Arbeitsfläche	0 / S Pack Calgary	0 / S Pack Calgary	S	S	S
Eingebautes quadratisches Edelstahl-Spülbecken	S	S	S	S	-
Eingebautes rundes Edelstahl-Spülbecken	-	-	-	-	S
Abfallbehälter in Küche	S	S	Abfalltrennung	Abfalltrennung	Abfalltrennung
*Gaskühlschrank mit Gefrierfach 12 V / 220 V 177 L	S	S	S	S	S
+ eingebauter Ofen	S	S	S	S	S
*Gaskühlschrank mit Gefrierfach 12 V / 220 V 177 L	S	S	S	S	S
+ Mikrowellengrill 220 V*	-	-	-	-	0 / S Pack Bordleben
Kühlschrankgitter-Verschluss	S	S	S	S	S
DESIGN-Abzugshaube + Beleuchtung	S	S	S	S	S
2-Flammen-Gasherd	S	S	-	-	-
2-Flammen-Gasherd + 1 Induktionskochfeld	-	-	S	S	-
2-Flammen-Gasherd + 2 Induktionskochfelder	-	-	-	-	S
Einräumsäule für Flaschen - Gewürze	S	S	S	S	S
Cocktail-Schrank	S	S	S	S	S
Platz für elektrisch ausfahrbare Kaffeemaschine	S	S	S	S	S
NESPRESSO Kaffeemaschine 220 V	0/S Pack Energie Calgary	0/S Pack Energie Calgary	S	S	S
Elektrisch ausfahrbare Kaffeemaschine	S	S	S	S	S
Geschirrspülmaschine 220 V	-	-	0	0	0 / S Pack Bordleben

Bei Kunden, die ihr Wohnmobil als ständigen Wohnsitz nutzen, sollte das Fahrzeug sehr regelmäßig gelüftet werden, um Kondensationsprobleme zu vermeiden. Es wird auch notwendig sein, die Beläge (Boden, Polsterung) zu schützen, um einen vorzeitigen Verschleiß zu vermeiden. Die Herstellergarantie deckt keine Probleme ab, die mit dieser dauerhaften Verwendung zusammenhängen.

Achtung: es ist Sache des Fahrzeugbenutzers, seine Beladung und die Anzahl der Passagiere an Bord entsprechend dem GVWR, der Nutzlast des Fahrzeugs und dem Gewicht der von ihm installierten oder installierten Zusatzausrüstung anzupassen.

TECHNISCHE DATEN · NOTIN EXCEL ÉVOLUTION & LINER

	CALGARY CF	CALGARY JF	VOLGA 2 CF	VOLGA 2 JF	NOTINLINER 940G
SANITÄR					
Kassetten-WC	S	S	S 2 Kassetten	S 2 Kassetten	-
SOG-System auf WC	0 / S Pack Calgary	0 / S Pack Calgary	S	S	-
easyfit Einweichwasserklöset, Fassungsvermögen 80 Liter	-	-	0	0	S
Separate Dusche mit Acryl-Tür	S	S	S	S	S
Dusche mit Mischbatterie	S	S	S	S	S
Duschwanne aus hochfestem Polyester	S	S	S	S	S
Waschbecken - Toilettenschrank	S	S	S	S	S
Toilettenzubehör	S	S	S	S	S
2 Oberlichter mit Fliegengitter	S	S	S	S	S
Leuchtende Duschsäule	S	S	S	S	S
Waschbecken aus KRION-Kunsthartz	0 / S Pack Calgary	0 / S Pack Calgary	S	S	S
Leitungswasseranschluss (bei vorhandener Waschmaschine)	-	-	0 / S Pack Bordleben	0 / S Pack Bordleben	0 / S Pack Bordleben
Waschmaschine 220 V	-	-	0 / S Pack Bordleben	0 / S Pack Bordleben	0 / S Pack Bordleben

SCHLAFRAUM					
Abmessung Hinteres festes Bett mit Lattenrost	140 x 190	-	140 x 190	-	150 x 200
Abmessungen Twin-Betten	-	80 x 190 & 80 x 195	-	80 x 190 & 80 x 195	-
Elektrisches Hubbett 2 Plätze (1 + 1 für Kind mit Erweiterung)	S	S	S	S	S
Hinteres Bett mit hochklappbaren Kopfteilen	S	S	S	S	S
Ausziehbare Queensbett	S	-	S	-	-
Elektrisches Bettsystem, das sich elektrisch annähert - rückt 10 cm von der Wand ab	-	0	-	0	-
Schlafraum : Memoryschaummatratze	S	S	S	S	S
Medicotherm Massagematratze	-	-	0	0	0 / S Pack Bordleben

UNTERFLUR-GARAGE					
Große Unterflur-Garage mit waschbarem Bodenbelag und Teppichbezug hoher Qualität auf den Wänden	S	S	S	S	S
Angepasste Unterflur-Garage bei Bestellung des Bordfahrzeugs Smart (Fortwo MK2-MK3 bis 2018), Alxam (4-Sitzer "la Bissonnette"), Can-Am, Twizy, Quad	-	-	-	-	S
Unterflur-Türen mit Gasfedern	S	S	S	S	S
Wärmedämmung unter Bett	S	S	S	S	S
Außenbrause Warmwasser/Kaltwasser in der Unterflur-Garage	S	S	S	S	S
12V/220V-Steckdose	S	S	S	S	S

Einrichtung JE NACH TRÄGERFAHRZEUG	CALGARY CF	CALGARY JF	VOLGA 2 CF	VOLGA 2 JF	NOTINLINER 940G
Essplätze	6	6	6	6	6
Schlafplätze	4	4	4	4	4

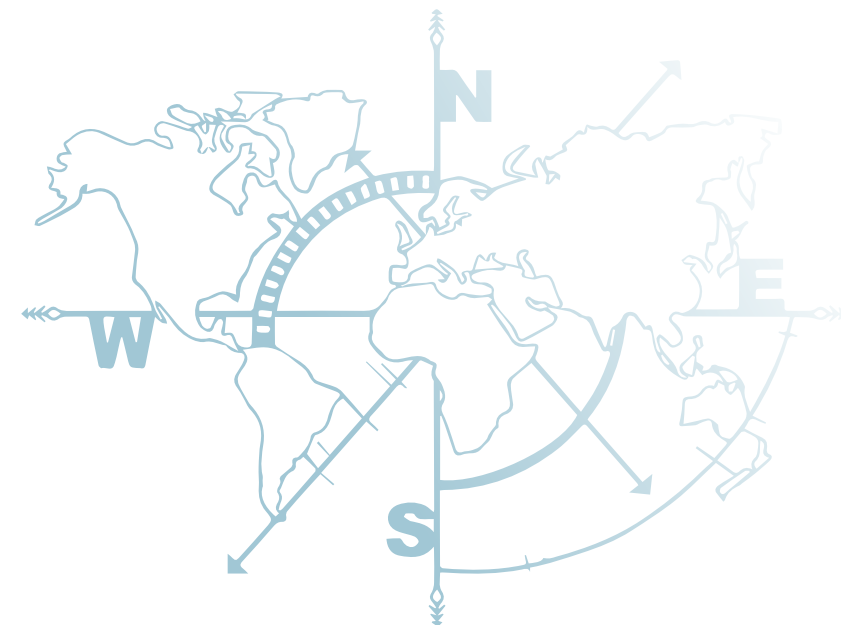
STANDARD	SPRINTER 519 CDI	SPRINTER 519 CDI	SPRINTER 519 CDI	SPRINTER 519 CDI	DAILY 70C
Motorleistung	190 CH	190 CH	190 CH	190 CH	205 CV
Leistung (franz. steuerliche Einstufung)	Unbekannt	Unbekannt	Unbekannt	Unbekannt	10 CV
Hubraum	1950 cm³	1950 cm³	1950 cm³	1950 cm³	2998 cm³
GVW in kg / GVWR in kg	5500/7000	5500/7000	5500/7000	5500/7000	7490/10700
Sitzplätze laut Fahrzeugschein	4	4	4	4	4
Leergew. fahrbereites Fahrzeug ohne Zubehör in kg*	4360	4400	4650	4690	6100
Fassungsvermögen des frostgesch					

LINER

P 60 - 65



9.40m langes vollintegriertes Modell mit Garage.
Ein außergewöhnliches Fahrzeug.
Sein einzigartiges Ausrüstungsniveau, seine Dynamik und Eleganz und
seine Funktionstüchtigkeit werden Sie in Versuchung führen.
Faszinierender Komfort macht an Bord alles zum Genuss...



• LINER •

EINE NEUE WELT

Der **NOTINLINER** ist das Flaggschiff der Firma Notin. Er hat seine eigene Persönlichkeit und ist einzigartig. Dieses Juwel französischer Fertigung vereint das gesamte Know-how eines Konstrukteurs. Wir sind an unsere Grenzen gegangen, indem wir neue Dimensionen für die Unterflur-Garage geschaffen haben, die eine Reihe von außergewöhnlichen Möglichkeiten eröffnen. Je nach Bedarf können Sie hier ein viersitziges Auto wie den AIXAM Crossline Premium GT (B-Führerschein erforderlich), einen Buggy, einen Smart fortwo und vieles mehr unterbringen.

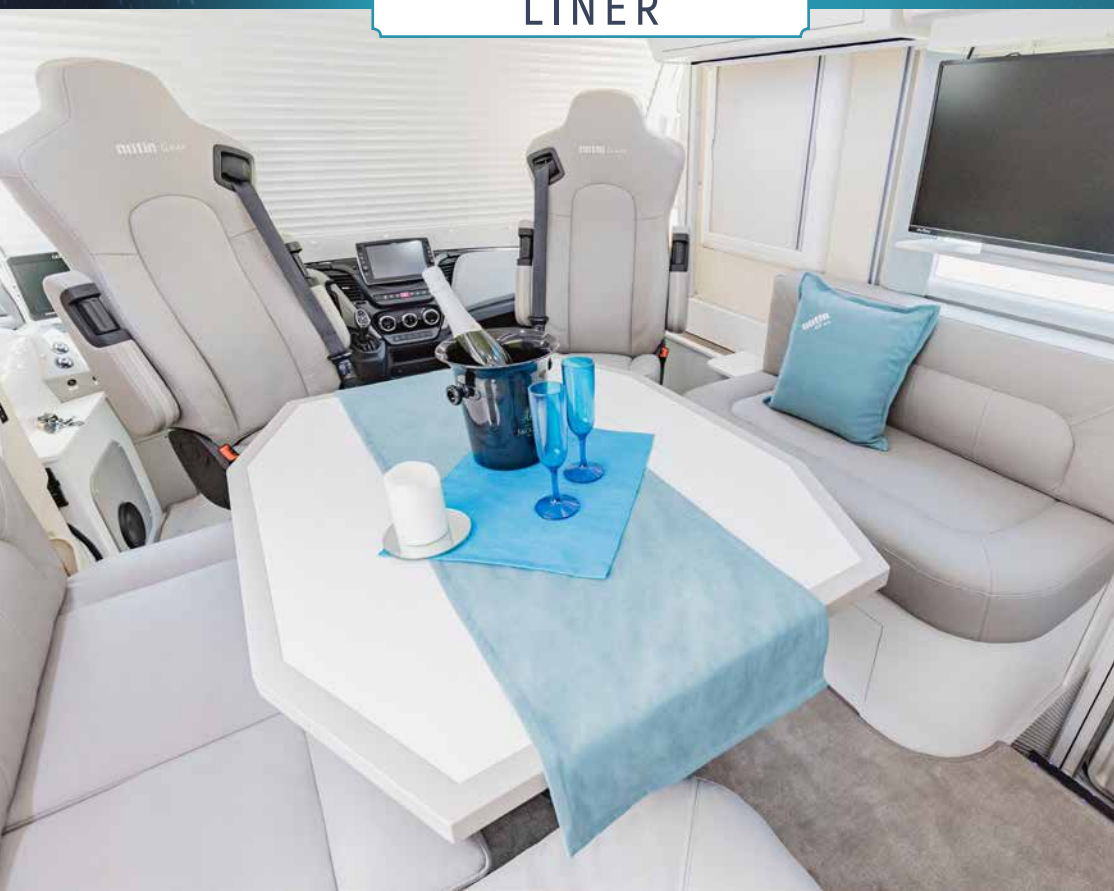


• LINER •

Steigen Sie an Bord dieses Palastes, und der Zauber wirkt Lassen Sie sich zu Unerwartetem führen



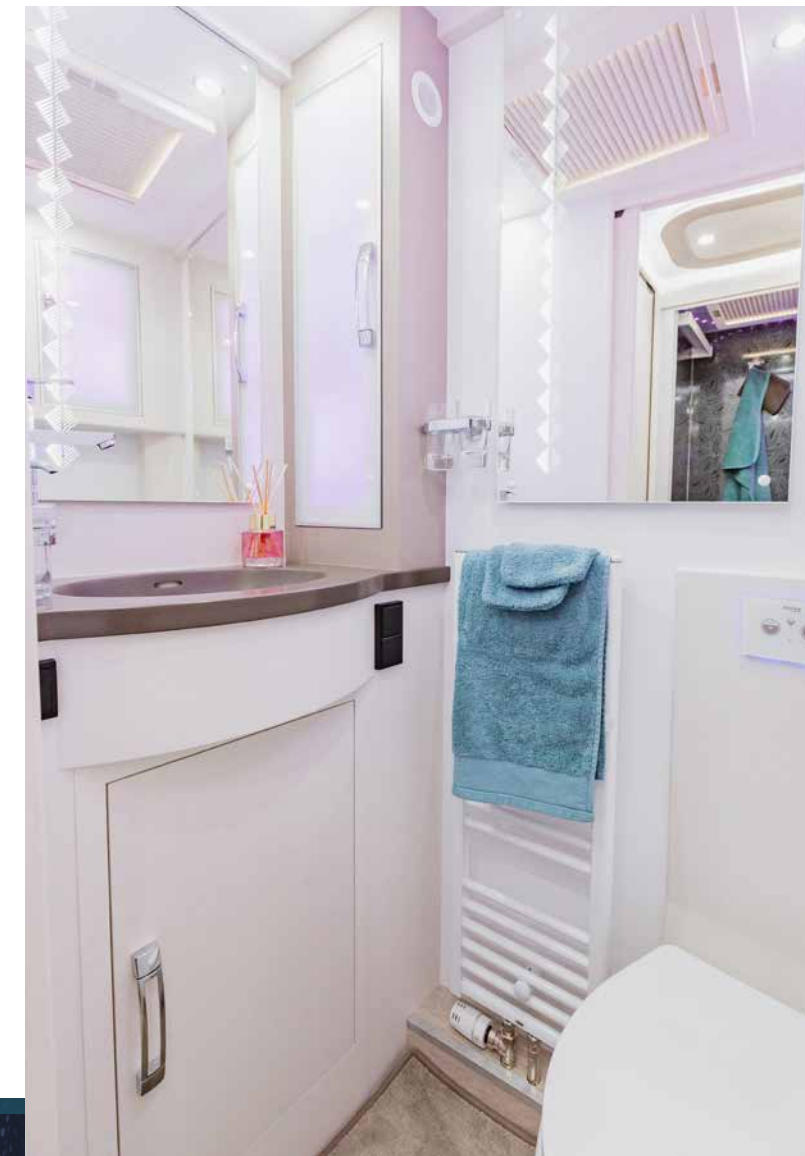
LINER



Eine Kombination aus erstklassigem Design und neuester Technologie:
Ein Modell, das aus dem Streben nach Exzellenz entstanden ist.

Die Herstellung dieser «Straßenyacht» wird mit unermüdlicher Energie und
Enthusiasmus durchgeführt, wobei die Gründungswerte der Marke verewigt werden.
Sei es ein kleiner Ausflug, eine lange Reise, alle Freuden, alle Horizonte...

AUS EINEM TRAUM WIRD REALITÄT



Steigen Sie ein und erleben Sie ein unvergessliches Erlebnis,
bei dem jeder Moment eine Reise in eine neue Welt ist

TIVAOU DER CLUB DER FÜR SIE *Geschaffen ist*



Erkundigen Sie sich rasch! office@vacamo.at

HARMONIE ZU JEDER JAHRESZEIT

Seit 1988 befährt der Club Tivaou, ein nach dem französischen Gesetz von 1901 eingetragener Verein, die Straßen Frankreichs und seiner weiteren Umgebung! Markenclub, der allen Kunden zugänglich ist NOTIN, Programme, die stets reichhaltig und abwechslungsreich sind.

Seine Werte sind: FREIHEIT • LEIDENSCHAFT • ÖKOLOGIE. In diesen drei Worten lässt sich die Art und Weise zusammenfassen, in der wir unsere Freizeitbeschäftigungen und Verhaltensweisen auffassen.

Der Beitritt zum CLUB TIVAOU heißt, sich neue Horizonte eröffnen und bietet Möglichkeiten in aller Ruhe Regionen Frankreichs und des Auslands zu entdecken.

Einige Beispiele unserer Auslandsreisen:

Europa: Andalusien, Italien, Österreich, Lappland, Ostsee-Tour mit Sankt Petersburg, Schweiz, Irland, Island... **Nordamerika:** Osten und Westen Kanadas. **Nordafrika:** Marokko, Tunesien, Ägypten...



Seit Redaktionsschluss dieses Katalogs im Juli 2023 können sich Änderungen an den Fahrzeugen ergeben haben. Der Hersteller behält sich das Recht vor, Änderungen an der Konstruktion, den Komponenten, der Form, den Farben und dem mitgelieferten Zubehör vorzunehmen. Einige Modelle werden mit optionaler Ausstattung gezeigt. Achten Sie bei Ihrer Bestellung darauf, dass Sie sich die wichtigen Elemente genau erläutern lassen. Aufgrund von Drucktechniken kann es zu Farbabweichungen kommen. Gestaltungselemente (Raumdekorationen, Elemente in Kofferräumen, Frachträumen usw.) werden nicht zum Verkauf angeboten. Unsere Wohnmobile sind Freizeitfahrzeuge; sie sind nicht für eine dauerhafte Wohnnutzung bestimmt.



notin
CAMPING - CARS

MODELLREIHE 2024



Exklusiver Vertrieb in Österreich: VACAMO GMBH
Wangau 34, 5311 Innerschwand am Mondsee, AUSTRIA
www.vacamo.at . office@vacamo.at

